

BIONATURA PLANT®
natură • inovație • sănătate

CATALOG produse
plante medicinale | extracte standardizate

www.mihaelaolaru.ro
www.sanatatedinatura.ro

0752 152 616, 0757 770 242

EXTRACTE STANDARDIZATE + CELULE **STEM** VEGETALE + TELOMERAZĂ

PRODUSE DIN EXTRACTE SI PLANTE MEDICINALE

CUPRINS

GAMA BIOSTEM	3
Biostem Natural S 50	8
Biostem BIO-FORTE S 100	10
Biostem Extract S 200	12
Biostem Prostată S 200	14
BIOTELOMER	17
Biotelomer S 200	22
NATURAL SLIM	25
Natural Slim 1	26
Natural Slim 2	28
Natural Slim 3	30
BIOCITONAL	33
Biocitonal 1	34
Biocitonal 2	36
Biocitonal 3	38
Biocitonal 4	40
CAPSULE	43
ACTIV ZEOLIT SILICIC	44
ALOE FEROX	47
VEDERE	48
MEMORY	49
CARDIO	50
LIVER	51
ARTICULAR PROTECT	52
ARTICULAR GEL PROTECT	53
DOLOMIN	54
CIUPERCĂ TIBETANĂ	55
CALCAREUM	56
VITAMINA C⁵ ALKALINE	57
RENAL	58
VITAMINA C ALCALINĂ CU POLIFENOLI	59
COLON DETOX	60
LICHIDE	61
Aloe Vera.....	62
Argintbiotic	63
COSMETICE	65
Cremă de zi (cu celule stem).....	66
Cremă de noapte (cu celule stem).....	67
Cremă contur de ochi (cu extract din melc).....	68
Ser Reparator (cu extract din melc).....	69
Cremă de față (cu extract din melc).....	70
Cremă de mâini (cu citrice și verbină).....	71



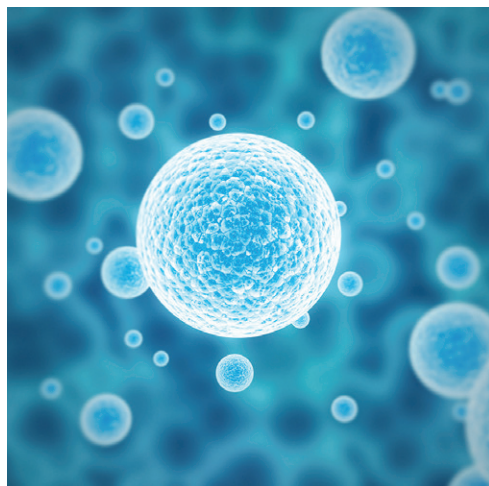
GAMA BIOSTEM

CE SUNT CELULELE STEM?

Celulele stem adulte sunt celule nediferențiate aflate printre celulele cu funcții specializate, în cadrul unui țesut sau organ, care au capacitatea de autoregenerare și de diferențiere în cele mai importante tipuri celulare.

Importanța celulelor stem pentru sănătate

Organismul uman este format din peste 200 de tipuri de celule adulte diferite, cu funcții clar definite (ex. celulele musculare se contractă, celulele nervoase sunt responsabile de formarea și transmiterea impulsurilor nervoase, hematiile transportă O₂ la țesuturi și preia CO₂). Toate aceste celule somatice adulte provin dintr-o singură categorie de celule nespecializate cu caracteristici unice, celulele stem.



Dacă în viața intrauterină, celulele stem erau responsabile de formarea și dezvoltarea fătului, rolul lor rămâne esențial și pe parcursul vieții. După naștere, acestea sunt responsabile de reînnoirea periodică a celulelor adulte îmbătrânite, precum și de promovarea regenerării țesuturilor și a organelor după diverse boli, infecții, agresiuni ale factorilor de mediu etc., datorită capacității lor de a da naștere unei game diverse de celule somatice adulte.

Atunci când intervine o boală - inflamatorie, virală sau degenerativă (boala neoplazică, boala Parkinson, scleroza multiplă, atrofii musculare, leucemii, accident vascular cerebral, boala Huntington, boli ale măduvei spinării și multe altele) sau diverse accidente (traumatisme), au loc distrugerii celulare masive la nivelul țesuturilor organului afectat. Astfel, în țesuturile respective sunt activate mecanisme de refacere tisulară, iar celulele stem, prin activitatea lor caracteristică, înlocuiesc celulele distruse.

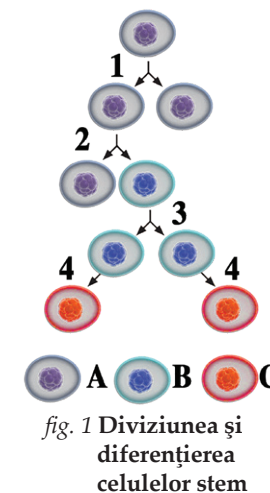
Celulele stem sunt elemente de bază ce participă la procesele de prevenire a îmbătrânirii și de menținere în parametri fiziologici a funcțiilor organismului. Importanța lor rezidă tocmai în această posibilitate de a se dezvolta în orice tip de celulă din organismul uman, ele fiind ca o armată proprie de medici microscopici.

Celulele Stem - noțiuni de bază

Celula stem (denumită și celulă sușă) este definită ca o celulă care, prin diviziune, produce două celule ce au capacitatea de a rămâne în stadiul de celulă stem (păstrând astfel caracterul nediferențiat) sau de a se diferenția în urma unor diviziuni succesive în alte tipuri de celule specializate (hepatice, nervoase, epiteliale, musculare, sanguine etc.).

În acest fel, celula stem se poate divide fie simetric (caz în care rezultă ori două noi celule stem, ori două celule diferențiate) (fig. 1, stadiul 1), fie asimetric (rezultând o celulă stem și o celulă diferențiată) (fig. 1, stadiul 2).

Capacitatea celulei stem de a da naștere unei celule identice se numește *autoînnoire* (self-renewal), iar cea de a da naștere unor alte tipuri de celule se numește *diferențiere*.



Celulele stem posedă capacitatea de a se transforma în celule înalt specializate, care mai departe pot forma orice tip de țesut și organ din corp. De exemplu, celulele stem din piele pot face mai multe celule stem de piele sau se pot transforma în celule diferențiate de piele care au activitate specifică, cum ar fi abilitatea de a face melanină.

EXISTĂ TREI TIPURI DE CELULE STEM:

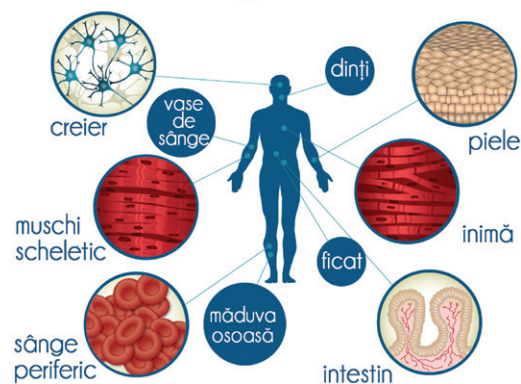
I. Celulele stem embrionare: după fertilizare, aceste celule nespecializate se transformă în alte tipuri de celule.

Pentru a putea recolta celulele stem embrionare în scopul dezvoltării unui tratament, embrionul trebuie distrus în laborator. Desigur, aceasta ridică mari semne de întrebare legate de etica profesională. Când un ovul și un spermatozoid se contopesc în timpul concepției, un ovul fertil ia naștere. Acest ovul fertil se va divide într-un embrion, în două celule.

La rândul lor, aceste două celule se vor divide repetat, astfel că numai după câteva săptămâni fetusul începe dezvoltarea naturală. La naștere, acest fetus intră în lumea reală ca un nou născut, un copil care va deveni adult.

Lucrul uimitor este că un singur ovul fertil se poate transforma prin diviziune într-o varietate de celule. Natura face acest lucru posibil cu ajutorul lanțului de celule stem, celule care se divid într-una nouă și specializată, cum ar fi celula nervoasă, celula de piele, celula de ficat etc.

Localizarea Celulelor Stem Somatice în organism



Celulele stem embrionare sunt celule nediferențiate care au particularități ce le deosebesc fundamental de celulele adulte cu funcții specializate.

Capacitatea lor de diviziune este nelimitată în condițiile în care organismul cărui aparțin este viu, iar din această caracteristică derivă cea mai importantă funcție pe care o au și pentru care sunt atât de folosite, și anume aceea de a acționa precum un sistem de refacere și reparare a oricărei părți constitutive a organismului.

La fiecare diviziune a unei celule mamă, apar celule fiice cu capacitatea de a rămâne în stadiul de celulă stem sau de a se dezvolta în celule cu funcții specializate, cum ar fi celulele musculare, nervoase sau celulele sanguine.

Totuși, nu toate celulele stem posedă aceeași capacitate de replicare sau același potențial de diferențiere, motiv pentru care cercetătorii le-au împărțit în mai multe clase, astfel:

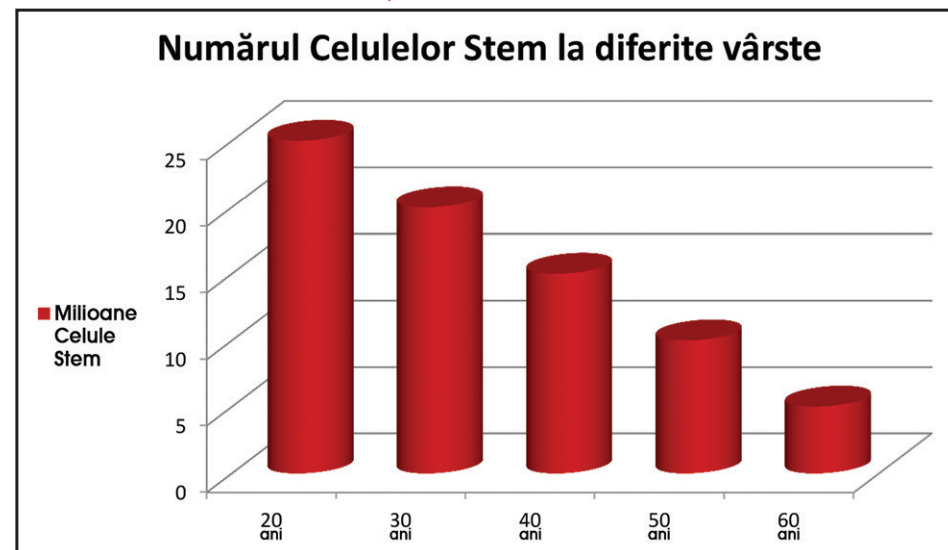
1. **Celule stem totipotente**, din care se poate forma embrionul;
2. **Celule stem pluripotente**, care sunt capabile să genereze orice fel de țesut adult și care sunt înglobate în termenul de *celule stem embrionare*;
3. **Celule stem multipotente**, care au proprietăți de regenerare a unor țesuturi specifice, cum ar fi pielea, ficatul, tractul intestinal.

II. Celulele stem din cordonul ombilical: se pot diferenția, la rândul lor, în alte tipuri de celule. Aceste celule sunt foarte tinere și, în același timp, foarte prolifrice, fiind foarte ușor de obținut. Toate aceste celule pot fi congelate și utilizate într-un viitor tratament fie pentru donator, fie pentru un alt pacient.

III. Celulele stem adulte: sunt celule nediferențiate aflate printre celulele cu funcții specializate, în cadrul unui țesut sau organ, care au capacitatea de autoregenerare și de diferențiere în cele mai importante tipuri celulare. **Rolul esențial al acestor celule în organismul viu este acela de a menține integritatea și de a repara uzura țesutului în care se găsesc.**

Astfel de celule stem au fost identificate în multe țesuturi și organe. Ele ocupă, în cadrul țesutului, o zonă specifică bine delimitată, unde pot rămâne sub formă nediferențiată chiar și ani, până când sunt activate și încep să se dividă sub influența directă a leziunilor tisulare.

Odată cu înaintarea în vârstă, numărul celulelor stem existente în circulația sanguină scade semnificativ



De aceea este necesar să aducem permanent un aport de celule stem adulte în organism.

DE CE GAMA BIOSTEM?

- ☑ Celulele stem adulte acționează în întregul organism în funcție de cerințele acestuia;
- ☑ Sunt stimulate celulele proprii (nu există riscul de respingere);
- ☑ Produsele conțin doar ingrediente naturale: extracte standardizate și plante medicinale;
- ☑ Pot fi utilizate preventiv;
- ☑ Sunt ușor de administrat (în comparație cu intervenția chirurgicală);
- ☑ Au costuri mici (în comparație cu tratamentul invaziv);
- ☑ Nu există efecte adverse.

BIOSTEM NATURAL S - 50



INGREDIENTE/CAPSULĂ:

PROTECTOR: Gheara-mâței (*Uncaria tomentosa*), scoarță - 20mg; Gheara-diavolului (*Harpagophytum procumbens*), rădăcină - 60mg; *Echinacea purpurea*, rădăcină - 70mg; Aloe Ferox, suc cristalizat - 40mg; Coada-calului (*Equisetum arvense*), plantă - 50mg; Soc (*Sambucus nigra*), flori - 60mg; Urzică-albă (*Lamium album*), plantă - 50mg; Tuf zeolitic mineralizat (clinoptilolit) - 50mg; MSM - 50mg; capsulă gelatină - 100mg

ACTIVATOR: *Aphanizomenon flos-aquae* - 60mg; *Chlorella pyrenoidosa* - 60mg; *Spirulina platensis* - 50mg; *Astragalus membranaceus*, rădăcină - 80mg; *Ganoderma lucidum* - 50mg; Aloe Ferox, suc cristalizat - 50mg; mesteacăn (*Betula alba*), frunze - 50mg; Glucozamină Sulfat 2KCI (din crustacee marine) - 50mg; capsulă gelatină - 100mg

PRECAUȚII: Persoanelor cu calculi biliari, hipertensiune arterială, boli autoimune și diabet li se recomandă sfatul medicului înainte de utilizarea produsului.

CONTRAINDICAȚII: Produsul nu este recomandat persoanelor alergice la oricare dintre componentele produsului, celor care suferă de hipertiroidie, celor cu medicație anticoagulantă (warfarină), celor cărora le-a fost efectuat sau urmează să li se efectueze un transplant și persoanelor cu hipertiroidie. A se întrerupe administrarea produsului înaintea intervențiilor chirurgicale.

ATENȚIONĂRI: A nu se lăsa la îndemâna și vederea copiilor mici. A se administra cu prudență femeilor însărcinate sau celor care alăptează. A se păstra bine închis, ferit de umiditate și căldură. Produsul este un supliment alimentar și nu trebuie să înlocuiască un regim alimentar variat și echilibrat și un mod de viață sănătos. A nu se depăși doza recomandată pentru consumul zilnic.



EFECTE

Contribuie la:

- procesul de producere a celulelor stem adulte și favorizează deplasarea lor în țesuturile de care organismul are nevoie;
- refacerea unor țesuturi distruse (articulare, musculare, nervoase, oculare etc.) de procesele degenerative;
- funcționarea și regenerarea normală a sistemului nervos;
- formarea cu o morfologie normală a elementelor figurate ale sângelui;
- diminuarea proceselor inflamatorii;
- mecanismele naturale de reglaj endocrin ale organismului;
- activitatea ficatului și menținerea valorilor normale ale transaminazelor;
- refacerea organismului în afecțiuni ale sistemului nervos central și periferic;
- prevenirea și combaterea tulburărilor psiho-emoționale: insomnie, depresie, sindroame anxios-depresive, sindrom de oboseală cronică, atacuri de panică;
- lupta organismului în cazul afecțiunilor tumorale și în timpul tratamentului cu chimioterapie și radioterapie;
- susținerea organismului în cazul deficienței imunitare cronicizate, traduse prin sensibilitate la infecții respiratorii, reno-urinare;
- buna funcționare a aparatului reproducător masculin și feminin.



BIOSTEM BIO-FORTE S - 100



INGREDIENTE/CAPSULĂ:

PROTECTOR: Ceai-verde, frunze (*Camellia sinensis*) - 40 mg; Graviola (*Annona muricata*) - 40 mg; Ciupercă-tibetană (*Cordyceps sinensis*) - 40 mg; Măslin (*Olea europaea*) - 40 mg; L - Arginina vegetală - 40 mg; Ginkgo (*Ginkgo biloba*) - 40 mg; Coacăz-negru (*Ribes nigrum*) - 40 mg; Gheara-mâței (*Uncaria tomentosa*) - 40 mg; Sunătoare, (*Hypericum perforatum*) - 40 mg; Cuișoare, (*Eugenia caryophyllus*) - 40 mg; capsulă vegetală - 100mg.

ACTIVATOR: Alga AFA (*Aphanizomenon flos-aquae*) - 100 mg; Moringa, frunze (*Moringa oleifera*) - 40 mg; Chlorella (*Chlorella pyrenoidosa*) - 40 mg; Algă-calcaroasă (*Lithothamnium calcareum*) - 40 mg; Papaya (*Carica papaya*) - 40 mg; Astragalus, rădăcină (*Astragalus membranaceus*) - 40 mg; Gymnema frunze (*Gymnema sylvestre*) - 40 mg; Castravete-amar (*Momordica charantia*) - 40 mg; Algă brună (*Fucus vesiculosus*) - 20 mg; Aloe ferox (*Aloe ferox*) - 20 mg; capsulă vegetală - 100mg

CONTRAINDICAȚII: Produsul nu este recomandat persoanelor alergice la oricare dintre componentele produsului, celor care suferă de hipertiroidie, celor cu medicație anticoagulantă (warfarină), celor cărora le-a fost efectuat sau urmează să li se efectueze un transplant și persoanelor cu hipertiroidie. A se întrerupe administrarea produsului înaintea intervențiilor chirurgicale.

ATENȚIONĂRI: A nu se lăsa la îndemâna și vederea copiilor mici. A se administra cu prudență femeilor însărcinate sau celor care alăptează. A se păstra bine închis, ferit de umiditate și căldură. Produsul este un supliment alimentar și nu trebuie să înlocuiască un regim alimentar variat și echilibrat și un mod de viață sănătos. A nu se depăși doza recomandată pentru consumul zilnic.



EFECTE

Contribuie la:

- procesul de producere a Celulelor Stem adulte și favorizează deplasarea lor în țesuturile de care organismul are nevoie;
- diminuarea proceselor inflamatorii;
- funcționarea și regenerarea normală a sistemului nervos;
- mecanismele naturale de reglaj endocrin ale organismului;
- formarea în cantități și cu o morfologie normală a elementelor figurate ale sângelui;
- refacerea unor țesuturi distruse (articulare, musculare, nervoase, oculare etc.) de procesele degenerative;
- activitatea ficatului și menținerea valorilor normale ale transaminazelor.



BIOSTEM EXTRACT S - 200



INGREDIENTE/CAPSULĂ:

PROTECTOR: Extract apos, cu 40% polifenoli Ceai-verde, frunze (*Camellia sinensis*) - 100mg; Echinacea, rădăcină (*Echinacea purpurea*) extract hidroetanolic, cu 4% polifenoli - 100mg; Măslin, frunze (*Olea europaea*) extract hidroetanolic 4:1 - 100mg; extract hidroetanolic 4:1, fructe de Afine (*Vaccinium myrtillus*) - 50mg; extract din fructe de Afin-american (*Vaccinium macrocarpon*), cu 7% proantocianidine - 50mg; Ginseng-siberian, rădăcină (*Eleutherococcus senticosus*) extract apos, cu 0,8% eleutherozide - 50mg; Piper-negru, fructe (*Piper nigrum*), extract cu 95% piperină - 5mg; capsulă vegetală - 100mg

ACTIVATOR: Lăptișor de matcă, extract liofilizat 3,5:1 - 100mg; Algă roșie (*Haematococcus pluvialis*) – extract cu 1,5% astaxantină - 100mg; Algă verde (*Chlorella pyrenoidosa*) - 50mg; Spirulină (*Spirulina platensis*) - 50mg; Aloe ferox, pulbere din suc (*Aloe ferox*) - 50mg; Păducel, frunze (*Crataegus pinnatifida*) extract 1,8% vitexin - 50mg; Piper-negru, fructe (*Piper nigrum*) extract cu 95% piperină – 5mg; capsulă vegetală - 100mg

CONTRAINDICAȚII: A nu se administra persoanelor alergice la produsele apicole, la celelalte ingrediente ale produsului sau cărora le-a fost efectuat sau urmează să li se efectueze operație de transplant. A se întrerupe administrarea produsului înaintea intervențiilor chirurgicale.

ATENȚIONĂRI: A nu se lăsa la îndemâna și vederea copiilor mici. A se administra cu prudență femeilor însărcinate sau celor care alăptează. A se păstra bine închis, ferit de umiditate și căldură. Produsul este un supliment alimentar și nu trebuie să înlocuiască un regim alimentar variat și echilibrat și un mod de viață sănătos. A nu se depăși doza recomandată pentru consumul zilnic.



EFECTE

Contribuie la:

- procesul de producere a celulelor stem adulte și favorizează deplasarea lor în țesuturi, acolo unde organismul are nevoie;
- creșterea acțiunilor antioxidante prin stimularea efectului superoxid dismutazei;
- sinteza normală a proteinelor și a ADN-ului;
- funcționarea și regenerarea normală a sistemului nervos;
- formarea morfologică normală a elementelor figurate ale sângelui;
- producția normală de hematii;
- buna funcționare a circulației sangvine;
- diminuarea proceselor inflamatorii;
- refacerea unor țesuturi distruse (articulare, musculare, nervoase, oculare etc.) de procesele degenerative;
- reducerea durerilor menstruale;
- reducerea sensibilității pulmonare și genito-urinare;
- realizarea unor mecanisme naturale de reglaj endocrin ale organismului;
- realizarea unor activități normale a ficatului și menținerea valorilor normale ale transaminazelor;
- o bună funcționare a sistemului nervos central și periferic;
- buna funcționare a aparatului reproducător masculin și feminin;
- reducerea stresului psiho-emoțional;
- procesele de refacere a organismului după tratamente chimioterapice și radioterapice.



BIOSTEM PROSTATĂ S - 200



INGREDIENTE/CAPSULĂ:

PROTECTOR: Lăptișor de matcă, extract liofilizat 3,5:1 – 100mg; Astragalus, rădăcină (*Astragalus membranaceus*), extract apos 4,5:1 cu 16% polizaharide - 100mg; Palmier-pitic, fructe (*Serenoa repens*), extract hidroetanolic 4:1 – 100mg; Gheara-mâței, scoarță (*Uncaria tomentosa*), extract hidroetanolic cu 3% alcaloizi - 50mg; Coadă-calului, părți aeriene (*Equisetum arvense*), extract apos, cu siliciu 7% - 50mg; Aloe ferox, pulbere din suc (*Aloe ferox*) – 50mg; Piper-negru, fructe (*Piper nigrum*), extract cu 95% piperină - 5mg; capsulă vegetală - 100mg

ACTIVATOR: Ingrediente/capsulă: Palmier-pitic, fructe (*Serenoa repens*), extract hidroetanolic 4:1 – 100mg; „Flowens” - Afin-american (*Vaccinium macrocarpon*) – 100mg; Cartilaj de rechin – 100mg; Drojdie de bere cu Zinc 100.000ppm Zn/g (*Saccharomyces cerevisiae*) – 90mg*; Ceai-verde, frunze (*Camellia sinensis*), extract apos 4:1, cu 40% polifenoli – 50mg; Drojdie de bere cu Seleniu (2000ppm Se/g) (*Saccharomyces cerevisiae*) – 10mg*; Piper-negru, fructe (*Piper nigrum*) extract cu 95% piperină – 5mg; capsulă vegetală - 100mg

CONTRAINDICAȚII: Hipercalcemie (nivel crescut de calciu), persoane alergice la pește sau la oricare din componentele produsului, precum și celor cărora le-a fost efectuat sau urmează să li se efectueze operație de transplant. A se întrerupe administrarea produsului înaintea intervențiilor chirurgicale.

ATENȚIONĂRI: Produs destinat bărbaților. A nu se lăsa la îndemâna și vederea copiilor mici. A se păstra bine închis, ferit de umiditate și căldură. Produsul este un supliment alimentar și nu trebuie să înlocuiască un regim alimentar variat și echilibrat și un mod de viață sănătos. A nu se depăși doza recomandată pentru consumul zilnic.



EFECTE

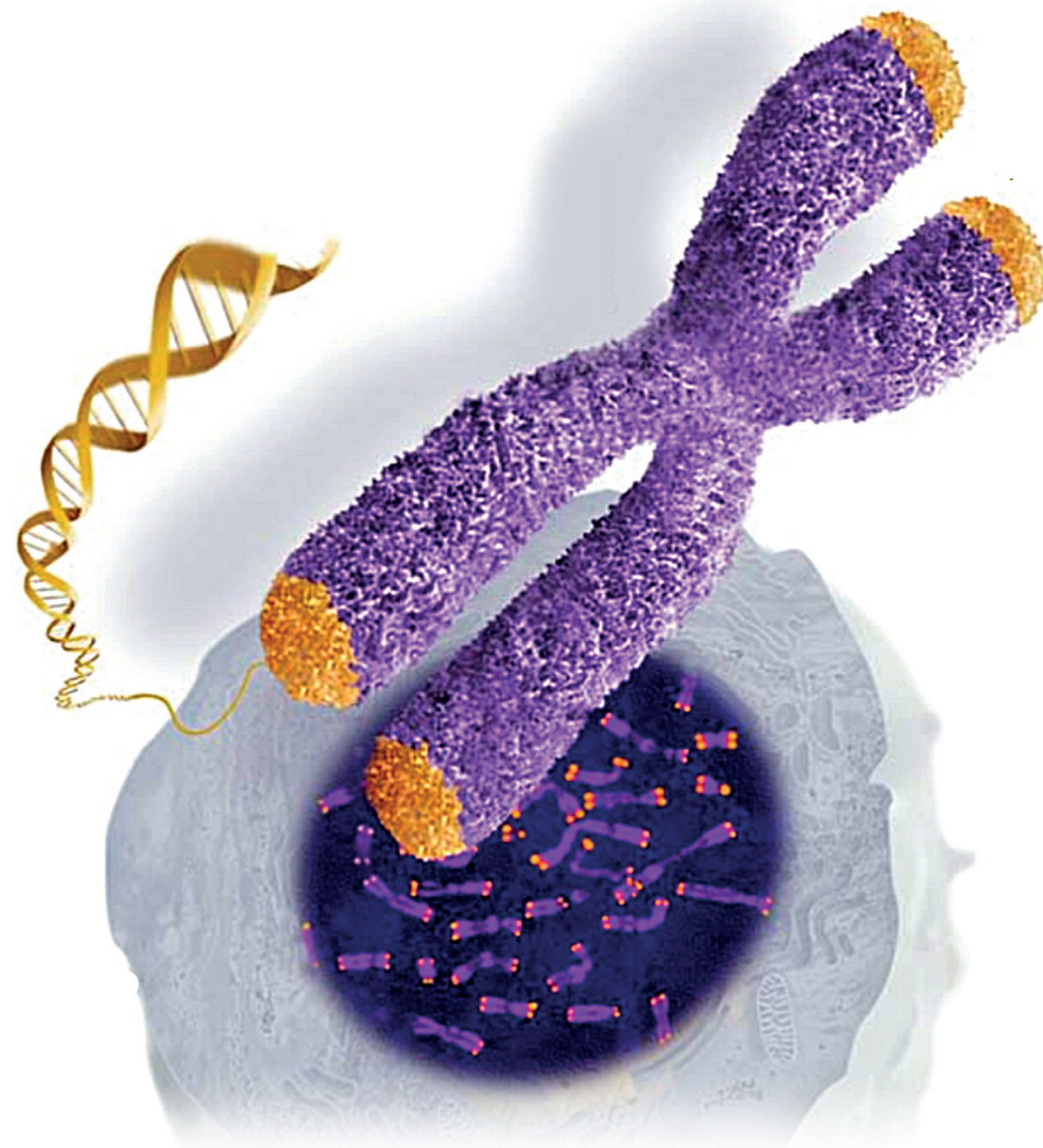
Contribuie la:

- procesul de producere a celulelor stem adulte și favorizează deplasarea lor în țesuturi, acolo unde organismul are nevoie;
- funcționarea normală a aparatului genito-urinar (prostată);
- procesele de protecție a structurii ADN-ului;
- protejarea celulelor împotriva stresului oxidativ (Se, Zn);
- funcționarea normală a sistemului imunitar (Se, Zn);
- menținerea metabolismului celular normal și a sănătății celulelor;
- menținerea capacității de adaptare a organismului;
- stimularea și funcționare normală a sistemului digestiv, a ficatului și vezicii biliare;
- funcționarea normală a glandei tiroide (Se);
- spermatogeneza normală (Se);
- menținerea concentrațiilor normale de testosteron din sânge și a fertilității și reproducerii normale (Zn);
- regenerarea sistemului nervos;
- refacerea organismului în perioade de convalescență;
- îmbunătățirea tonusului general al organismului.



BIBLIOGRAFIE BIOSTEM - Studii de evidențiere a proprietăților ingredientelor ce demonstrează stimularea naturală a producției de celule STEM

- Plant Polysaccharides Attenuate Fluorouracil Toxicity for the Small Intestinal Epithelium. Safonova EA, Lopatina KA, Vychuzhanina AV, Ermolaeva LA, Razina TG, Zueva EP. <https://www.ncbi.nlm.nih.gov/pubmed/27383155>
- Proliferative activity of a blend of *Echinacea angustifolia* and *Echinacea purpurea* root extracts in human vein epithelial, HeLa, and QBC-939 cell lines, but not in Beas-2b cell lines Simon Angelo Cichello, Qian Yao, and Xiao Qiong He <https://www.ncbi.nlm.nih.gov/pmc/articles/PMC4833461/>
- Natural cures for breast cancer treatment. Shareef M, Ashraf MA, Sarfraz M. <https://www.ncbi.nlm.nih.gov/pmc/articles/PMC4881189/>
- Medicinal plants--prophylactic and therapeutic options for gastrointestinal and respiratory diseases in calves and piglets? A systematic review. Ayrle H, Mevissen M, Kaske M, Nathues H, Gruetzner N, Melzig M, Walkenhorst M. <https://www.ncbi.nlm.nih.gov/pubmed/27268043>
- Providing evidence for use of Echinacea supplements in Hajj pilgrims for management of respiratory tract infections. Daneshmehr MA, Tafazoli A. <https://www.ncbi.nlm.nih.gov/pubmed/27157957>
- A natural herbal remedy modulates angiogenic activity of bronchoalveolar lavage cells from sarcoidosis patients Dorota M. Radomska-Leśniewska, Ewa Skopińska-Różeńska, Urszula Demkow, Jarosław Józwiak, Małgorzata Sobiecka, and Barbara Joanna Bałań <https://www.ncbi.nlm.nih.gov/pubmed/27095919>
- Phytopharmacologic preparations as predictors of plant bioactivity: A particular approach to *Echinacea purpurea* (L.) Moench antioxidant properties. Pires C, Martins N, Carvalho AM¹, Barros L, Ferreira IC. <https://www.ncbi.nlm.nih.gov/pubmed/27036611>
- Pregnancy outcomes after prenatal exposure to echinacea: the Norwegian Mother and Child Cohort Study. Heitmann K, Havnen GC, Holst L, Nordeng H. <https://www.ncbi.nlm.nih.gov/pubmed/26895223>
- Chemotherapeutical effects of the herbal medicine *Uncaria tomentosa* (Willd.) DC. Almeida IV¹, Soares LC², Lucio FT², Cantagalli LB², Reusing AF², Vicentini VEP². <https://www.ncbi.nlm.nih.gov/pubmed/28973761>
- Assessment of the Bioaccessibility of Trace Elements in Cat's Claw Teas by In Vitro Simulated Gastrointestinal Digestion Using FAAS. Pereira Junior JB¹, Brito RCM¹, Pereira LPB¹, Fernandes Dantas KG². <https://www.ncbi.nlm.nih.gov/pubmed/28667513>
- *Uncaria tomentosa* Leaves Decoction Modulates Differently ROS Production in Cancer and Normal Cells, and Effects Cisplatin Cytotoxicity. Kośmider A1, Czepielewska E2, Kuraś M3, Gulewicz K4, Pietrzak W5, Nowak R6, Nowicka G7. <https://www.ncbi.nlm.nih.gov/pubmed/28417940>
- Selective monoamine oxidase B inhibition by an *Aphanizomenon flos-aquae* extract and by its constitutive active principles phycocyanin and mycosporine-like amino acids. Scoglio S, Benedetti Y, Benvenuti F, Battistelli S, Canestrari F, Benedetti S. <https://www.ncbi.nlm.nih.gov/pubmed/24690316>.
- Antioxidant properties of a novel phycocyanin extract from the blue-green alga *Aphanizomenon flos-aquae*. Benedetti S, Benvenuti F, Pagliarani S, Francogli S, Scoglio S, Canestrari F. Life Sci. 2004 Sep 24;75(19):2353-62. <https://www.ncbi.nlm.nih.gov/pubmed/15350832>.



BIOTELOMER

ADN-UL, TELOMERII ȘI ENZIMA NEMURIRII

Telomerii sunt structuri (biochimice) distincte ce constau în aceeași secvență de baze azotate de la nivelul ADN-lui și sunt situați la capătul fiecărui cromozom (fig.2). La om, secvența telomerilor este TTAGGG. Această secvență, de obicei, se repetă de aproximativ 3000 de ori și poate ajunge până la 15.000 de perechi de baze în lungime.

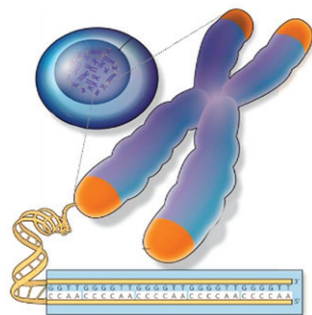


fig. 2 ADN-ul, nucleul celular și telomerii situați la capetele cromozomilor

Rolul telomerilor

Telomerii joacă un rol important în:

- protejarea materialului genetic prin formarea unui „capac” la capetele cromozomilor, împiedicând astfel unirea a doi cromozomi prin alipirea necorespunzătoare a capetelor acestora;
- **organizarea și activitatea normală de la nivelul nucleului și al celulei;**
- **procesul de îmbătrânire prin reglarea răspunsului celular la stres (permite cromozomului să fie reprodus în mod corespunzător în timpul diviziunii celulare).**

De fiecare dată când o celulă realizează replicarea ADN-ului, cromozomii sunt reduși cu aproximativ 25-200 de baze (A, C, G, sau T) pe replicare. Cu toate acestea, deoarece capetele sunt protejate de telomeri, singura parte a cromozomului care se pierde este cea a telomerilor, iar ADN-ul rămâne intact. Fără telomeri, în cele din urmă s-ar ajunge la pierderea întregii gene cromozomale (fig. 3).

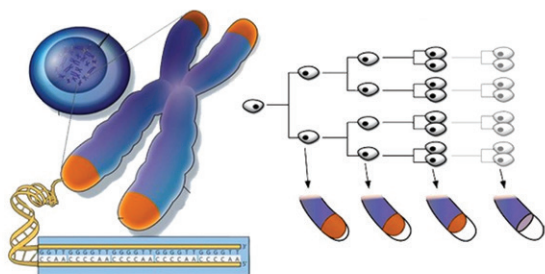


fig. 3 Replicarea ADN-ului și reducerea telomerilor

Factorii principali ce contribuie la scurtarea telomerilor în timpul diviziunii celulare (fig. 4):

1. În faza finală de replicare a ADN-ului se pierd aproximativ 20 de perechi de baze azotate pe diviziune celulară.

2. Stresul oxidativ – datorită acestuia se pot pierde între 50-100 de perechi de baze azotate pe diviziune celulară. Cantitatea de stres oxidativ ce afectează organismul este considerată a fi determinată de stilul de viață și de diverși factori.



fig. 4 Scurtarea telomerilor odată cu vârsta

Stresul oxidativ și factorii determinanți

Prin studiile efectuate de-a lungul timpului se consideră că stresul oxidativ „atacă” proteinele, lipidele, acizii nucleici, membranele celulare și are efect distructiv asupra structurilor celulare și componentilor vitali (enzime, acizi nucleici).

Factorii ce sunt considerați a fi cei mai importanți în apariția stresului oxidativ și în determinarea apariției diverselor patologii cu importanță majoră în medicina modernă:

1. Fizici: căldura (temperatura ridicată, alimentele îndelung procesate la foc) sau temperatura scăzută, radiațiile (UV și cele ionizante, radiația nucleară, radiațiile emise de calculatoare, televizoare, telefoane mobile), microundele;

2. Chimici: dieta (bogată în aditivi alimentari, uleiuri vegetale hidrogenate, excesul de alcool), poluarea, pesticidele și insecticidele, smogul fotochimic, ozonul, ionii metalelor grele (ex: Al și Cd din apă), existența ionilor metalici tranzitori (Fe, Mn, Pb), unele medicamente, fumul de țigară, gazele de eșapament, contactul cu agenți cancerigeni (ex. azbest), îngrășăminte chimice;

3. Biologici: virusuri, bacterii, fungi;

4. Stresul intelectual și fizic;
5. Stresul emoțional perturbator.

Când telomerii devin prea scurți, cromozomul ajunge la o "lungime critică" și nu mai poate fi replicat.

Această lungime critică „declanșează” moartea celulelor, programată printr-un proces numit *apoptoză* (fig. 5).

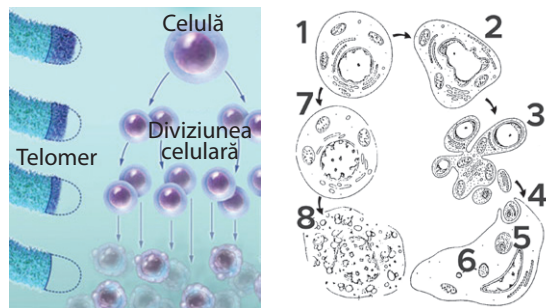


fig. 5 Modificări ultrastructurale care au loc în apoptoză (2-6) și necroză (7 și 8).

Cum se menține lungimea telomerilor?

În ultimele decenii, prin studiile realizate s-a stabilit că există o legătură între micșorarea lungimii telomerilor, procesul îmbătrânirii și apariția bolilor.

La nou-născuți, telomerii tind să aibă o lungime ce variază de la aproximativ 8.000 la 13.000 de perechi de baze. S-a observat că acest număr tinde să scadă cu aproximativ 20-40 de perechi de baze în fiecare an. Așa că, atunci când se ajunge la vârsta de 40 de ani, se pare că sunt pierdute până la 1.600 de perechi de baze din telomeri.

Scurtarea telomerilor se produce progresiv și este cauzată de incapacitatea organismului de a mai produce suficientă telomereză.

Telomeraza, numită și „enzima nemurii”, este o enzimă care împiedică scurtarea telomerilor și reface secvențele de ADN prin adăugarea secvenței TTAGGG telomerilor la capetele cromozomilor.

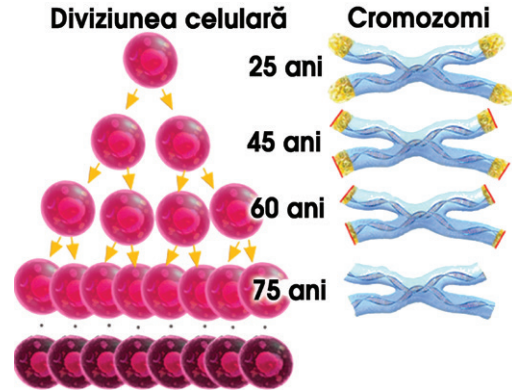


fig. 6 Scurtarea telomerilor o dată cu înaintarea în vârstă

Lungimea medie a telomerilor este reglată și menținută prin procese specifice în celulele germinale, celulele stem și limfocite. La nivelul acestora s-au constatat cantități ridicate de telomereză. În celulele somatice (celulele corpului animal sau vegetal), lungimea telomerilor și cantitatea de telomereză sunt mici și eterogene. De obicei, cantitatea de telomereză scade odată cu vârsta (fig. 6). Pierderea de celule stem prin

uzura telomerilor determină îmbătrânirea celulelor și a organismului, apariția celulelor anormale, a celor maligne și ulterior, la un moment dat, apariția tumorilor neoplazice și a cancerului.

Acțiunea telomazei permite celulelor să păstreze multiplicarea pentru a evita îmbătrânirea.

În urma studiilor realizate de-a lungul timpului, s-a constatat că există specii de plante și amestecuri de plante care, prin constituenții și principiile lor active, stimulează funcțiile telomerilor, crescând exponențial imunitatea, regenerând și întinerind organismul.

Printr-un stil de viață sănătos, o dietă adecvată și prin aportul suplimentar de BIOTELOMER EXTRACT, organismul nostru poate beneficia de procese de activare potențată a telomazei, protecția cromozomilor și a ADN-ului.

BIOTELOMER EXTRACT conține o combinație originală de extracte standardizate, plante medicinale și produse ale stupului, ai căror constituenți (polizaharide, glicoside, triterpene, polifenoli, flavonoizi, amino-acizi, alcaloizi, minerale trasoare etc.) sunt recunoscuți, prin studii științifice, ca având importante acțiuni în sinteza normală a proteinelor și a ADN-ului, în diviziunea celulară și în susținerea proceselor normale ale metabolismului celular, cu efecte de revigorare și revitalizare a organismului, a funcțiilor acestuia, de îmbunătățire și susținere a imunității, a funcției sexuale, de regenerare și întinerire a organismului.



BIOTELOMER S - 200



INGREDIENTE/CAPSULĂ:

PROTECTOR: Astragalus, rădăcină (*Astragalus membranaceus*) extract apos 4,5:1, cu 16% polizaharide - 100mg; Gheara-mâței, scoarță (*Uncaria tomentosa*), extract hidroetanolic cu 3% alcaloizi - 100mg; Lăptișor de matcă, extract liofilizat 3,5:1 - 100mg; Ghiara-diavolului, tuberculi (*Harpagophytum procubens*), extract hidroetanolic 20:1 cu 5% harpogoside - 50mg; Ciupercă tibetană, micelium (*Cordyceps sinensis*) extract 4:1 - 50mg; Piper-negru, fructe (*Piper nigrum*), extract cu 95% - 5mg; capsulă vegetală - 100mg

ACTIVATOR: Astragalus, rădăcină (*Astragalus membranaceus*) extract hidroetanolic cu 2% astragaloside IV - 100mg; extract din coajă de boabe de struguri (*Vitis vinifera*), cu 25% resveratrol - 100mg; Coacăz-negru, fructe (*Ribes nigrum*), extract, cu 3% polifenoli - 100mg; Tomate, fruct (*Lycopersicon esculentum*), extract cu 5% licopen - 50mg; Algă roșie (*Haematococcus pluvialis*) extract, cu 1,5% astaxantină - 50mg; Coadă calului (*Equisetum arvense*), extract, cu 7% siliciu - 40mg; Drojdie de bere (*Saccharomyces cerevisiae*) extract de Seleniu (2000ppm Se/g) - 10mg; Piper-negru, fructe (*Piper nigrum*), extract cu 95% - 5mg; capsulă vegetală - 100mg

ATENȚIONĂRI: A nu se lăsa la îndemâna și vederea copiilor mici. A se administra cu prudență femeilor însărcinate sau celor care alăptează. A se păstra bine închis, ferit de umiditate și căldură. Produsul este un supliment alimentar și nu trebuie să înlocuiască un regim alimentar variat și echilibrat și un mod de viață sănătos. A nu se depăși doza recomandată pentru consumul zilnic.



PRECAUȚII ȘI CONTRAINDICAȚII: A nu se administra persoanelor alergice la produsele apicole, la celelalte ingrediente ale produsului sau cărora le-a fost efectuat sau urmează să li se efectueze operație de transplant.

EFECTE

Contribuie la:

- procesele de protecție a structurii ADN-ului;
- protejarea celulelor împotriva stresului oxidativ (Se, Zn);
- creșterea acțiunilor antioxidante prin stimularea efectului superoxid dismutazei;
- buna funcționare a sistemului imunitar (Se, Zn);
- menținerea metabolismului celular normal și a sănătății celulelor;
- producția normală de celule stem, participă activ în procesele de regenerare a organismului;
- stimularea și protecția digestiei;
- la refacerea mobilității și a elasticității articulațiilor și a pielii;
- funcționarea normală a ficatului și la menținerea în limite normale a cantităților de uree, bilirubină și creatinină din sânge;
- buna funcționare a sistemului nervos și a circulației sangvine (Se, Zn), a rinichilor și a inimii;
- menținerea sănătății părului și a unghiilor (Se, Zn), oaselor și pielii (Zn, Se);
- funcționarea normală a glandei tiroide (Se);
- menținerea concentrațiilor normale de testosteron din sânge, a fertilității și reproducerii normale (Zn), susține spermatogeneza normală (Se);
- metabolismul energetic normal.



BIBLIOGRAFIE BIOTELOMER - Studii de evidențiere a proprietăților ingredientelor ce demonstrează efectele de regenerare a organismului și protecție a ADN-ului

- Pharmacokinetic Evidence on the Contribution of Intestinal Bacterial Conversion to Beneficial Effects of Astragaloside IV, a Marker Compound of Astragali Radix, in Traditional Oral Use of the Herb” Drug Metabolism and Pharmacokinetics, Volume 27, Issue 6, 2012, Pages 586-597 Rui-Na Zhou, Yue-Lin Song, Jian-Qing Ruan, Yi-Tao Wang, Ru Yan www.greenmedinfo.com/substance/astragalus
- Reversal of P-glycoprotein-mediated multidrug resistance of human hepatic cancer cells by Astragaloside II.” Can Huang, Dujuan Xu, Quan Xia, Peipei Wang, Chao Rong, Yong Su, J Pharm Pharmacol. 2012 Dec ;64(12):1741-50. Epub 2012 Jun 8. PMID: 23146037 <http://www.greenmedinfo.com/article/reversal-p-glycoprotein-mediated-multidrug-resistance-human-hepatic-cancer>
- Cycloastragenol (Telomeres Activator) and its relation with Cancer. <https://troij.com/open-access/cyclo-astragenoltelomeres-activator>.
- Antimutagenic and antiherpetic activities of different preparations from Uncaria tomentosa (cat’s claw)” Food and Chemical Toxicology, Volume 66, April 2014, Pages 30-35 Thiago Caon, Samuel Kaiser, Clarissa Feltrin, Annelise de Carvalho, Thaís Cristine Marques Sincero, George González Ortega, Cláudia Maria Oliveira Simões
- Antifungal activity of *Uncaria tomentosa* (Willd.) D.C. against resistant non-albicans Candida isolates Industrial Crops and Products, Volume 69, July 2015, Pages 7-14 Renata Cougo Moraes, Aline Jacobi Dalla Lana, Samuel Kaiser, Anderson Ramos Carvalho, Luis Flávio Souza de Oliveira, Alexandre Meneghello Fuentesfria, George González Ortega
- The relationship between telomere length and beekeeping among Malaysians. Nurul Fatihah Mohamad Nasir, Thirumulu Ponnuraj Kannan, Siti Amrah Sulaiman, Shaharum Shamsuddin, Ahmad Azlina, and Stefan Stangaciu Age (Dordr). 2015 Jun; 37(3): 58. Published online 2015 Jun 2. doi: 10.1007/s 11357 - 015 - 9797 - 6 PMID: PMC4450150
- Royal jelly inhibits the production of proinflammatory cytokines by activated macrophages. Kohno K, Okamoto I, Sano O, Arai N, Iwaki K, Ikeda M, Kurimoto M. Biosci Biotechnol Biochem. 2004 Jan;68(1):138-45.
- Royal jelly protects from taxol-induced testicular damages via improvement of antioxidant status and up-regulation of E2f1. Delkoshhe-Kasmaie F, Malekinejad H, Khoramjouy M, Rezaei-Golmishah A, Janbaze-Acyabar H. Syst Biol Reprod Med. 2014 Apr;60(2):80-8. doi: 10.3109/19396368.2013.852271. PMID: 24377747 <https://www.ncbi.nlm.nih.gov/pubmed/?term=royal+jelly+-DNA>
- Honeybees and cell lines as models of DNA methylation and aging in response to diet. Ford D. Exp Gerontol. 2013 Jul;48(7):614-9. doi: 10.1016/j.exger.2012.07.010. PMID:22846460 <https://www.ncbi.nlm.nih.gov/pubmed/22846460>
- *Curcuminoid derivatives enhance telomerase activity in an in vitro TRAP assay.* Bioorganic & Medicinal Chemistry Letters, Volume 24, Issue 22, 15 November 2014, Pages 5242-5246 Thanachai Taka, Chatchawan Changtam, Pak Thaichana, Navakoon Kaewtunjai, Apichart Suksamrarn, T. Randall Lee, Wirote Tuntiwechapikul
- *Pharmacogenomic Characterization and Isobologram Analysis of the Combination of Ascorbic Acid and Curcumin-Two Main Metabolites of Curcuma longa</i>-in Cancer Cells. Ooko E, Kadioglu O, Greten HJ, Efferth T. *Front Pharmacol.* 2017 Feb 2;8:38. doi: 10.3389/fphar.2017.00038. PMID: 28210221 <https://www.ncbi.nlm.nih.gov/pubmed/28210221>*
- Energetics, Thermodynamics, and Molecular Recognition of Piperine with DNA. Haris P, Mary V, Haridas M, Sudarsanakumar C. *J Chem Inf Model.* 2015 Dec 28;55(12):2644-56. doi: 10.1021/acs.jcim.5b00514. PMID: 26523930 <https://www.ncbi.nlm.nih.gov/pubmed/26523930>
- www.spiritofhealthkc.com/portofolio/the-longevity-solution/



NATURAL SLIM

NATURAL SLIM 1



INGREDIENTE/CAPSULĂ:

COMPONENTA 1 ZI: Bromelaină 1200 GDU/g din tulpini de Ananas (*Ananas comosus*) de - 150mg; cetonă de zmeură 99% - 150mg; extract apos 5-6:1 din pericarpul fructului de Garcinia (*Garcinia cambogia*), cu 60% HCA/acid hidroxicitric - 100mg; extract hidroalcoolic 5-6:1, cu 12,5 acizi clorogenici din boabe de Cafea verde (*Coffea robusta*), cu 40 % polifenoli - 50mg; extract din fructe de Piper-negru (*Piper nigrum*), cu 95% piperină - 5mg; capsulă vegetală - 100mg

COMPONENTA 2 NOAPTE: Cărbune medicinal activat (*Carbo ligni*) - 155mg; pulbere de Lithothamnium calcareum - 150mg*; extract hidroetanolic 5:1 din frunze de Anghinare (*Cynara scolymus*), cu 5% acid cafeic - 50mg; pulbere din suc Aloe ferox (*Aloe ferox*) pulbere - 50mg; L-Carnitină - 50mg; capsulă vegetală - 100mg

PRECAUȚII: Produsul are un puternic efect laxativ. Se va administra cu prudență în caz de aritmie cardiacă, constipație cronică, diabet și hipokaliemie.

CONTRAINDICĂȚII: A nu se administra femeilor însărcinate sau celor care alăptează. Utilizarea produsului este interzisă în caz de obstrucție intestinală, inflamații intestinale acute (boala Crohn, colite ulcerative), ileus, abdomen chirurgical acut, apendicită, dureri abdominale de etiologie necunoscută, afecțiuni psihice severe (demență, Alzheimer). A se evita utilizarea în caz de alergii la oricare dintre componentele produsului.

ATENȚIONĂRI: A nu se lăsa la îndemâna și vederea copiilor mici. A se păstra bine închis, ferit de umiditate și căldură. Produsul este un supliment alimentar și nu trebuie să înlocuiască un regim alimentar variat și echilibrat și un mod de viață sănătos. A nu se depăși doza recomandată pentru consumul zilnic.



EFECTE

Contribuie la:

- dobândirea unui apetit normal, la buna funcționare a metabolismului energetic;
- procesele de detoxificare a organismului;
- funcționarea normală a proceselor digestive;
- menținerea unei flore și a unui pH normal la nivelul tubului digestiv;
- realizarea unui tranzit intestinal normal;
- buna funcționare a ficatului, căilor biliare și pancreasului;
- protejarea și buna funcționare a celulei hepatice;
- menținerea în limite normale a cantității de uree, bilirubină și creatinină din sânge;
- îmbunătățirea efectelor antioxidante enzimatic și non-enzimatic ce se desfășoară în organism;
- menținerea greutății corporale normale;
- reducerea colesterolului total, LDL, VLDL și crește nivelurile de HDL (colesterol bun);
- procesele de reglare a metabolismului protidic, glucidic și lipidic prin stimularea producției de adinopectină, prin creșterea nivelului de norepinefrină, previne apariția obezității prin activarea mecanismelor de acțiune asupra adipogenezei în preadipocitele 3T3-L1;
- procesele de eliminare a metalelor grele din organism;
- funcționarea normală a procesului de diviziune și diferențiere celulară.

Bromelaina și piperina sunt potențatori de bioabsorbție - determină efecte puternice și rapide ale principiilor active ale ingredientelor produsului.



NATURAL SLIM 2



INGREDIENTE/CAPSULĂ:

COMPONENTA 1 ZI: Bromelaină 1200 GDU/g din tulpini de Ananas (*Ananas comosus*) de - 150mg; cetonă de zmeură 99% - 150mg; extract apos 5-6:1 din pericarpul fructului de Garcinia (*Garcinia cambogia*), cu 60% HCA/acid hidroxictric – 100mg; extract hidroalcoolic 5-6:1, cu 12,5 acizi clorogenici din boabe de Cafea verde (*Coffea robusta*), cu 40 % polifenoli - 50mg; extract din fructe de Piper-negru (*Piper nigrum*), cu 95% piperină - 5mg; capsulă vegetală - 100mg

COMPONENTA 2 NOAPTE: Chitosan (crustacee) – 205mg; extract 5:1 din rădăcină de Păpădie (*Taraxacum officinale*) - 100mg; extract din frunze de Gymnema (*Gymnema sylvestre*), cu 25% acid gimnemic - 50mg; extract apos 4:1 de Coada-calului (*Equisetum arvense*), cu 7% siliciu - 50mg; extract Coacăz-negru (*Ribes nigrum*), cu 3% polifenoli - 50mg; capsulă vegetală - 100mg

PRECAUȚII: Produsul are un puternic efect laxativ. Se va administra cu prudență în caz de aritmie cardiacă și constipație cronică.

CONTRAINDICAȚII: A nu se administra femeilor însărcinate sau celor care alăptează. Utilizarea produsului este interzisă în caz de obstrucție intestinală, inflamații intestinale acute (boala Crohn, colite ulcerative), ileus, abdomen chirurgical acut, apendicită, dureri abdominale de etiologie necunoscută, afecțiuni psihice severe (demență, Alzheimer) și în diabet de tip I. A se evita utilizarea în caz de alergie la crustacee sau la oricare dintre componentele produsului.

ATENȚIONĂRI: A nu se lăsa la îndemâna și vederea copiilor mici. A se păstra bine închis, ferit de umiditate și căldură. Produsul este un supliment alimentar și nu trebuie să înlocuiască un regim alimentar variat și echilibrat și un mod de viață sănătos. A nu se depăși doza recomandată pentru consumul zilnic.



EFECTE

Contribuie la:

- buna funcționare a sistemului imunitar prin efecte antioxidante enzimatic și non-enzimatic;
- obținerea unui apetit normal - modulează profilurile hormonale și apoproteice la persoanele ce prezintă hiperlipidemie;
- menținerea greutateii corporale normale și la funcționare normală a proceselor digestive;
- buna funcționare a ficatului și pancreasului;
- reducerea colesterolului total, LDL, VLDL și la creșterea nivelului de HDL (colesterolul bun);
- procesele de reglare a metabolismului protidic, glucidic și lipidic prin stimularea producției de adinopectină, prin creșterea nivelului de norepinefrină, previne apariția obezității prin activarea mecanismelor de acțiune asupra adipogenezei în preadipocitele 3T3-L1;
- procesele de drenare și detoxificare a limfei și îmbunătățește funcția renală prin reglarea nivelului de acid uric și creatinină;
- procesele de asimilare a calciului și a altor minerale, favorizează refacerea masei osoase, îmbunătățește calitatea pielii, a părului și a unghiilor;
- procesele antigenotoxicitate;
- diviziunea normală a celulei;
- menținerea pH-ului fluidelor extra și intracelulare ale organismului în jurul valorii de 7,35 (ușor alcalin).

Bromelaina și piperina sunt potențatori de bioabsorbție – determină efecte puternice și rapide ale principiilor active ale ingredientelor produsului.



NATURAL SLIM 3



INGREDIENTE/CAPSULĂ:

COMPONENTA 1 ZI: Bromelaină 1200 GDU/g din tulpini de Ananas (*Ananas comosus*) de - 150mg; cetonă de zmeură 99% - 150mg; extract apos 5-6:1 din pericarpul fructului de Garcinia (*Garcinia cambogia*), cu 60% HCA/acid hidroxicitric - 100mg; extract hidroalcoolic 5-6:1, cu 12,5 acizi clorogenici din boabe de Cafea verde (*Coffea robusta*), cu 40 % polifenoli - 50mg; extract din fructe de Piper-negru (*Piper nigrum*), cu 95% piperină - 5mg; capsulă vegetală - 100mg

COMPONENTA 2 NOAPTE: Extract apos 4:1 din frunze de Ceai-verde (*Camellia sinensis*), cu 40% polifenoli - 205mg; extract apos 5-6:1 din pericarpul fructului de Garcinia (*Garcinia cambogia*), cu 60% HCA/acid hidroxicitric - 100mg; Extract din fructe de Afin-american (*Vaccinium macrocarpon*), cu 7% antocianidine - 100mg; extract liofilizat 3,5:1 din Lăptișor de matcă - 50mg; Porumb, mătasă (*Zea mays*) - 50mg; capsulă vegetală - 100mg

PRECAUȚII: Produsul are un puternic efect laxativ. Se va administra cu prudență în caz de aritmie cardiacă și constipație cronică.

CONTRAINDICAȚII: A nu se administra femeilor însărcinate sau celor care alăptează. Utilizarea produsului este interzisă în caz de obstrucție intestinală, inflamații intestinale acute (boala Crohn, colite ulcerative), ileus, abdomen chirurgical acut, apendicită, dureri abdominale de etiologie necunoscută, afecțiuni psihice severe (demență, Alzheimer) și în diabet de tip I. A se evita utilizarea în caz de alergii la produsele ale stupului sau la oricare dintre componentele produsului.

ATENȚIONĂRI: A nu se lăsa la îndemâna și vederea copiilor mici. A se păstra bine închis, ferit de umiditate și căldură. Produsul este un supliment alimentar și nu trebuie să înlocuiască un regim alimentar variat și echilibrat și un mod de viață sănătos. A nu se depăși doza recomandată pentru consumul zilnic.



EFECTE

Contribuie la:

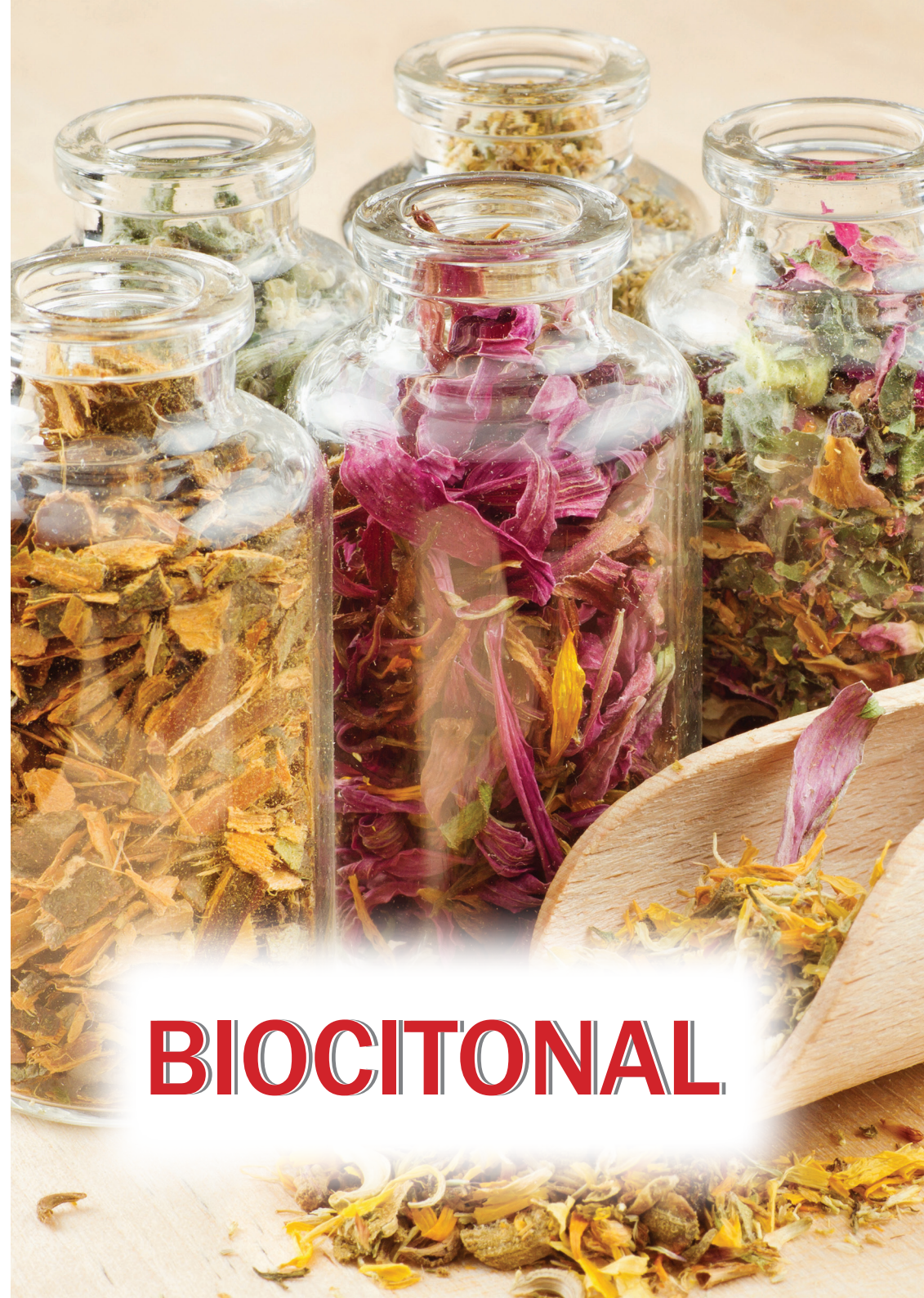
- îmbunătățirea efectelor antioxidante enzimatică și non-enzimatică;
- modularea profilurilor hormonale și apoproteinice la persoanele ce prezintă hiperlipidemie;
- menținerea în limite normale a glicemiei și trigliceridelor;
- reducerea colesterolului total, LDL, VLDL și la creșterea nivelului de HDL (colesterolul bun);
- procesele de reglare a metabolismului protidic, glucidic și lipidic prin stimularea producției de adinopectină, prin creșterea nivelului de norepinefrină, previne apariția obezității prin activarea mecanismelor de acțiune asupra adipogenezei în preadipocitele 3T3-L1;
- reducerea grăsimii macroveziculare de la nivelul ficatului și de la nivelul altor organe;
- buna funcționare a pancreasului;
- buna funcționare a aparatului cardio-vascular;
- reducerea proceselor inflamatorii din organism (tub digestiv, articulații etc.);
- realizarea unor bune procese de antigenotoxicitate;
- realizarea diviziunii normale celulare.

Bromelaina și piperina sunt potențatori de bioabsorbție – determină efecte puternice și rapide ale principiilor active ale ingredientelor produsului.

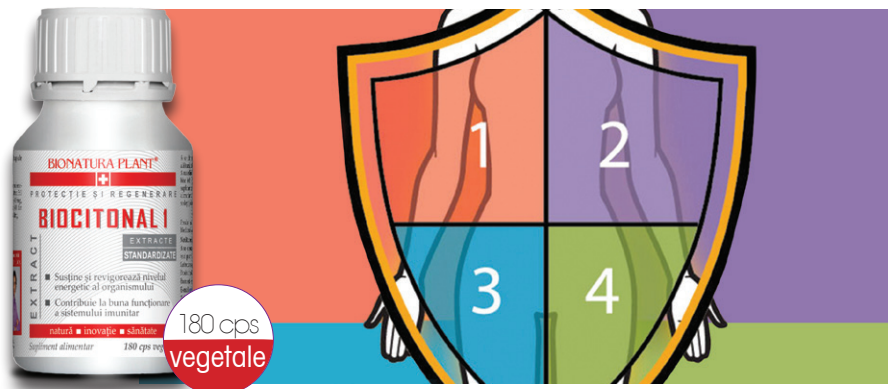


BIBLIOGRAFIE – NATURAL SLIM - Studii de evidențiere a proprietăților ingredientelor ce determină un control al greutății corporale

- Heme oxygenase-1 mediates anti-adipogenesis effect of raspberry ketone in 3T3-L1 cells. Tsai YC, Yang BC, Peng WH, Lee YM, Yen MH, Cheng PY. *Phytomedicine*. 2017 Jul 15;31:11-17. doi: 10.1016/j.phymed.2017.05.005. Epub 2017 May 22. PMID:28606512 <https://www.ncbi.nlm.nih.gov/pubmed/28606512>
- Eight weeks of supplementation with a multi-ingredient weight loss product enhances body composition, reduces hip and waist girth, and increases energy levels in overweight men and women. Lopez HL, Ziegenfuss TN, Hofheins JE, Habowski SM, Arent SM, Weir JP, Ferrando AA. *J Int Soc Sports Nutr*. 2013 Apr 19;10(1):22. doi: 10.1186/1550-2783-10-22. PMID: 23601452 <https://www.ncbi.nlm.nih.gov/pubmed/23601452>
- Raspberry Ketone Promotes the Differentiation of C3H10T1/2 Stem Cells into Osteoblasts Tomoyo Takata, Chie Morimoto *J Med Food*. 2014 Mar 1; 17(3): 332–338. doi: 10.1089/jmf.2013.2763 PMCID: PMC3961782 <https://www.ncbi.nlm.nih.gov/pmc/articles/PMC3961782/>
- The Use of Green Coffee Extract as a Weight Loss Supplement: A Systematic Review and Meta-Analysis of Randomised Clinical Trials I gho Onakpoya, Rohini Terry, Edzard Ernst *Gastroenterol Res Pract*. 2011; 2011: 382852. Published online 2010 Aug 31. doi: 10.1155/2011/382852 PMCID: PMC2943088 <https://www.ncbi.nlm.nih.gov/pmc/articles/PMC2943088/>
- Beneficial effects of cocoa, coffee, green tea, and garcinia complex supplement on diet induced obesity in rats Chi-Chang Huang, Yu-Tang Tung, Wen-Ching Huang, Yi-Ming Chen, Yi-Ju Hsu, Mei-Chich Hsu *BMC Complement Altern Med*. 2016; 16: 100. Published online 2016 Mar 12. doi: 10.1186/s12906-016-1077-1 PMCID: PMC4788897 <https://www.ncbi.nlm.nih.gov/pmc/articles/PMC4788897/>
- Effects of combined extract of cocoa, coffee, green tea and garcinia on lipid profiles, glycaemic markers and inflammatory responses in hamsters Chih-Wei Chang, Yi-Ju Hsu, Yi-Ming Chen, Wen-Ching Huang, Chi-Chang Huang, Mei-Chich Hsu *BMC Complement Altern Med*. 2015; 15: 269. Published online 2015 Aug 12. doi: 10.1186/s12906-015-0806-PMCID: PMC4533957 <https://www.ncbi.nlm.nih.gov/pmc/articles/PMC4533957/>
- Bromelain: a natural proteolytic for intra-abdominal adhesion prevention. Sahbaz A, Aynioglu O, Isik H, Ozmen U, Cengil O, Gun BD, Gungorduk K. *Int J Surg*. 2015 Feb;14:7-11. doi: 10.1016/j.ijsu.2014.12.024. PMID: 25573606 <https://www.ncbi.nlm.nih.gov/pubmed/25573606>
- Treatment with oral bromelain decreases colonic inflammation in the IL-10-deficient murine model of inflammatory bowel disease. Hale LP, Greer PK, Trinh CT, Gottfried MR. *Clin Immunol*. 2005 Aug;116(2):135-42. PMID:15936249 <https://www.ncbi.nlm.nih.gov/pubmed/15936249>
- Antigenotoxic Effect of **Piperine** in Broiler Chickens Intoxicated with Aflatoxin B1. da Silva Cardoso V, Vermelho AB, Ribeiro de Lima CA, Mendes de Oliveira J, Freire de Lima ME, Pinto da Silva LH, Direito GM, Miranda Danelli MD. *Toxins (Basel)*. 2016 Oct 31;8(11). pii: E316. <https://www.ncbi.nlm.nih.gov/pubmed/27809242>
- Cepharranthine and **Piperine** ameliorate diabetic nephropathy in rats: role of NF- κ B and NLRP3 inflammasome. Samra YA, Said HS, Elsherbiny NM, Liou GI, El-Shishtawy MM, Eissa LA. *Life Sci*. 2016 Jul 15;157:187-99. doi: 10.1016/j.lfs.2016.06.002. Epub 2016 Jun 3. PMID: 27266851 <https://www.ncbi.nlm.nih.gov/pubmed/27266851>
- Active ingredients from natural botanicals in the treatment of obesity. Zhang WL, Zhu L, Jiang JG. *Obes Rev*. 2014 Dec;15(12):957-67. doi: 10.1111/obr.12228. Epub 2014 Nov 23. Review. PMID: 25417736 <https://www.ncbi.nlm.nih.gov/pubmed/25417736>



BIOCITONAL 1



INGREDIENTE/CAPSULĂ: Cartilaj de rechin, pulbere - 200mg; Chitosan (crustacee), pulbere - 100mg; extract 5:1 din rădăcină de Păpădie (*Taraxacum officinalis*) - 100mg, extract 4:1 din miceliu de Ciupercă-tibetană (*Cordyceps sinensis*) - 50mg; capsulă vegetală - 100mg

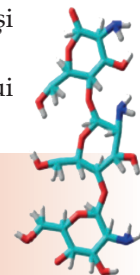
PRECAUȚII: A se administra cu prudență femeilor însărcinate sau care alăptează și copiilor. A nu se utiliza de către persoanele alergice la oricare dintre ingredientele produsului.

CONTRAINDICAȚII: Hipercalcemie (nivel crescut de calciu), pentru persoanele alergice la pește sau crustacee.

EFECTE

Contribuie la:

- creșterea capacității de adaptare la factorii perturbatori de mediu;
- tonifierea sistemului imunitar;
- menținerea structurii normale a celulelor;
- buna funcționare a celulei hepatice și a ficatului;
- procesele de protecție față de stresul oxidativ;
- menținerea în limite normale a glicemiei, colesterolului și trigliceridelor din sânge;
- realizarea unor terapii antitumorale, prin menținerea unui pH optim al fluidelor extra și intracelulare din organism;

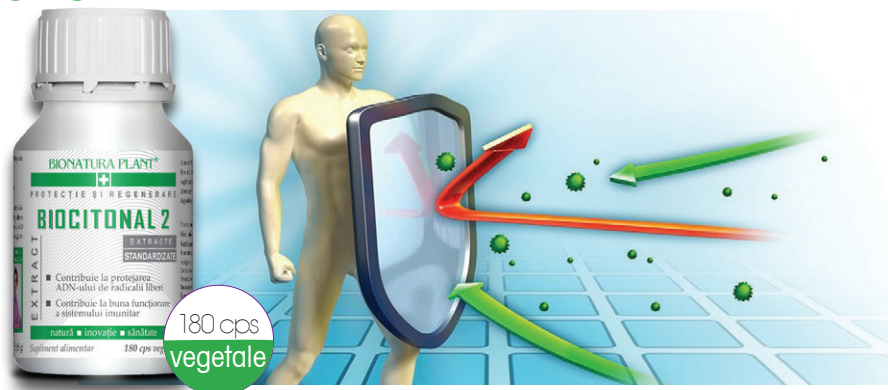


ATENȚIONĂRI: A nu se lăsa la îndemâna și vederea copiilor mici. A se păstra bine închis, ferit de umiditate și căldură. Produsul este un supliment alimentar și nu trebuie să înlocuiască un regim alimentar variat și echilibrat și un mod de viață sănătos. A nu se depăși doza recomandată pentru consumul zilnic.

- stimularea factorului de necroză tumorală;
- procedurile medicale specifice ale tratamentelor oncologice, ajută la diminuarea efectelor secundare ale acestora;
- menținerea elasticității și buna funcționare a sistemului osteo-articular;
- refacerea masei osoase, prin favorizarea asimilării calciului și a altor minerale;
- buna funcționare a sistemului cardio-vascular;
- buna funcționare a circulației periferice;
- funcționarea normală a metabolismului;
- reglarea nivelului de acid uric și creatinină din organism;
- buna funcționare a aparatului excretor și a rinichilor;
- procesele de detoxifiere limfatică prin stimularea diurezei;
- îmbunătățirea aspectului pielii, a părului și a unghiilor;
- refacerea organismului după terapii agresive (chimioterapie, radioterapie);
- buna gestionare a stresului organic produs de poluanți chimici - metalele grele (Pb, Hg, Cd), substanțele medicamentoase și diversele tipuri de radiații prin procese de neutralizare și detoxifiere (prin efecte de chelatare);
- creșterea rezistenței și a performanțelor organismului la efort fizic și activități sportive.



BIOCITONAL 2



INGREDIENTE/CAPSULĂ: Ceai verde (*Camellia sinensis*), cu 40% polifenoli – 250mg, pulbere din algă (*Haematococcus pluvialis*), cu 1,5% astaxanthină – 100mg; extract din rădăcină de Turmeric (*Curcuma longa*), cu 95% curcumine - 100mg; extract din fructe de Piper negru (*Piper nigrum*), cu 95% piperină - 5mg; capsulă vegetală - 100mg

PRECAUȚII ȘI CONTRAINDICAȚII: A se administra cu prudență femeilor însărcinate sau celor care alăptează, copiilor. Turmericul nu trebuie utilizat de către persoanele cu calculi biliari sau obstrucție biliară. A nu se utiliza de către persoanele alergice la oricare dintre ingredientele produsului.

EFECTE

Contribuie la:

- întărirea și buna funcționare a sistemului imunitar;
- amplificarea proceselor antioxidante, de eliminare a radicalilor liberi din organism prin stimularea superoxid dismutazei (SOD);
- sinteza normală a proteinelor și a ADN-ului, previne procesele de mutagenză;
- o bună diviziune și multiplicare a celulei;
- buna funcționare a metabolismului celular;
- procesele de protecție celulară, prevenind îmbătrânirea;
- mărirea randamentului de formare a globulelor roșii și menținerea calității sângelui;

ATENȚIONĂRI: A nu se lăsa la îndemâna și vederea copiilor mici. A se păstra bine închis, ferit de umiditate și căldură. Produsul este un supliment alimentar și nu trebuie să înlocuiască un regim alimentar variat și echilibrat și un mod de viață sănătos. A nu se depăși doza recomandată pentru consumul zilnic.



- menținerea sănătății sistemului cardio-vascular;
- buna funcționare a circulației periferice;
- procesele de tonifiere a sistemului nervos;
- buna funcționare a digestiei și a tubului digestiv;
- menținerea sănătății și buna funcționare a ficatului;
- menținerea nivelului scăzut al proteinei C reactive;
- menținerea în limite normale a glicemiei, colesterolului și trigliceridelor din sânge;
- procesele de detoxifiere de la nivelul ficatului, intestinului și a pielii;
- îmbunătățirea metabolismului;
- buna funcționare a tranzitului intestinal;
- îmbunătățirea funcției excretorie a rinichilor;
- menținerea sănătății plămânilor și a căilor respiratorii superioare;
- menținerea elasticității și sănătății pielii, țesutului conjunctiv și al articulațiilor;
- procesele de protecție a pielii față de radiațiile solare și iradierii UV;
- menținerea sănătății ochilor;
- menținerea acuității vizuale prin procese de eliminare a radicalilor liberi de la nivelul retinei;
- menținerea sănătății aparatului reproducător feminin;
- menținerea sănătății aparatului reproducător masculin, îmbunătățește funcția și mobilitatea spermatozoizilor;
- diminuarea oboselii mentale și fizice;
- îmbunătățirea performanțelor mintale.



BIOCITONAL 3



INGREDIENTE/CAPSULĂ: Extract (maltodextrină) din fructe de Coacăz negru (*Ribes nigrum*), cu 3% polifenoli – 200mg; extract din fructe de Tomate (*Lycopersicon esculentum*), cu 5% licopen -100mg; pulbere din coji de struguri (*Vitis vinifera*), cu 25% - resveratrol – 100mg; extract hidroetanolic 5:1 din scoarță de Gheara-măței (*Uncaria tomentosa*), cu 3% alcaloizi-50mg; capsulă vegetală - 100mg

PRECAUȚII ȘI CONTRAINDICAȚII: A se administra cu prudență femeilor însărcinate sau celor care alăptează și copiilor. A nu se utiliza în caz de alergie la oricare dintre componentele produsului.

EFECTE – Sursă bogată de antioxidanți.

Contribuie la:

- ample procese de neutralizare a radicalilor liberi din organism, inclusiv din creier;
- stimularea proceselor superoxid dismutazei (SOD);
- întărirea imunității naturale a organismului;
- protejarea ADN-ului;
- amplificarea efectelor de imunomodulator și de antiinflamator;
- îmbunătățirea stării generale a organismului;
- refacerea organismului după terapii agresive (chimioterapie, radioterapie);
- menținerea și buna funcționare a metabolismului celular;
- realizarea diviziunii celulare normale;
- prevenirea formării țesuturilor neoplazice;

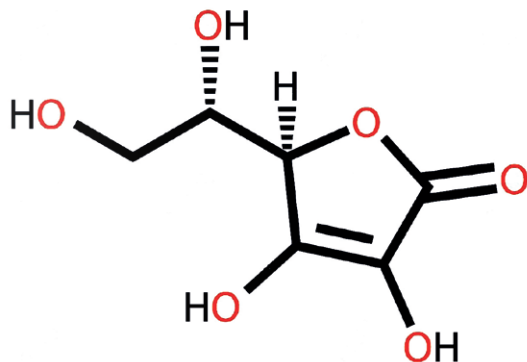
ATENȚIONĂRI: A nu se lăsa la îndemâna și vederea copiilor mici. A se păstra bine închis, ferit de umiditate și căldură. Produsul este un supliment alimentar și nu trebuie să înlocuiască un regim alimentar variat și echilibrat și un mod de viață sănătos. A nu se depăși doza recomandată pentru consumul zilnic.



- buna funcționare a sistemului nervos;
- sănătatea aparatului respirator;
- procesele de protecție ale sistemului cardio-vascular;
- menținerea sănătății tensiunii arteriale;
- buna funcționare a circulației venoase, în general, și la nivelul picioarelor, în special, elimină senzația de picioare grele;
- buna funcționare a ficatului;
- menținerea sănătății pielii și unghiilor;
- îmbunătățirea flexibilității și a bunei funcționări a mușchilor;
- reconstrucția țesutului conjunctiv hipodermic;
- buna funcționare și menținerea flexibilității articulațiilor;
- îmbunătățirea proceselor de detoxifiere a organismului;
- eliminarea acumularilor de apă din organism;
- controlul greutateii corporale;
- buna funcționare a prostatei, rinichilor și a tractului urinar;
- eliminarea stărilor de slăbiciune și fortifică organismul;
- reducerea riscului apariției afecțiunilor degenerative (Alzheimer, Parkinson, scleroză în plăgi, psoriazis);
- menținerea sănătății, tinereții și longevității.



BIOCITONAL 4



INGREDIENTE/CAPSULĂ: Spirulină, algă (*Spirulina platensis*) – 200mg; Chlorella, algă (*Chlorella pyrenoidosa*) – 100mg; extract din fructe de Acerola (*Malpighi punicifolia*), cu 17% vitamina C – 100mg; pulbere uscată de Drojdie-de-berce (*Saccharomyces cerevisiae*) cu conținut de vitamine B-complex – 50mg; capsulă vegetală - 100mg

PRECAUȚII ȘI CONTRAINDICAȚII: A se administra cu prudență femeilor însărcinate sau care alăptează și celor cu hipertiroidie. Poate interacționa cu preparate pe bază de iod la administrarea concomitentă. A nu se utiliza de către persoanele alergice la oricare dintre ingredientele produsului.

EFECTE

Contribuie la:

- buna funcționare a sistemului imunitar;
- protejarea celulelor împotriva stresului oxidativ;
- creșterea producției anumitor anticorpi (interferon, anticorpi monoclonari etc.);
- procesele de creștere și regenerare rapidă a celulelor și a țesuturilor;
- procesele de stimulare a telomerazei;
- menținerea tinereții biologice a organismului;
- ameliorarea deficiențelor imunitare care apar în cursul procedurilor chimio și radioterapie;

ATENȚIONĂRI: A nu se lăsa la îndemâna și vederea copiilor mici. A se păstra bine închis, ferit de umiditate și căldură. Produsul este un supliment alimentar și nu trebuie să înlocuiască un regim alimentar variat și echilibrat și un mod de viață sănătos. A nu se depăși doza recomandată pentru consumul zilnic.



- îmbunătățirea oxigenării sângelui, stimulând producerea de globule roșii;
- creșterea absorbției de Fe;
- eliminarea proceselor inflamatorii din organism;
- buna funcționare a inimii și a sistemului cardio-vascular;
- promovarea unui echilibru al bacteriilor de la nivelul stomacului;
- buna funcționare a stomacului și a tubului digestiv;
- buna funcționare a ficatului și a pancreasului;
- buna funcționare a sistemului reproducător (feminin și masculin);
- creșterea și dezvoltarea organismului;
- buna funcționare a metabolismului glucidic și lipidic;
- menținerea sănătății mucoaselor, ochilor, pielii și unghiilor;
- buna funcționare a sistemului nervos central și periferic;
- reducerea stresului și a oboselii;
- producția normală de celule stem;
- procesul de diviziune celulară normală;
- îmbunătățirea capacității de efort fizic și intelectual;
- menținerea sănătății psihicului.



BIBLIOGRAFIE – BIOCITONAL - Studii de evidențiere a proprietăților ingredientelor ce susțin activitatea antineoplazică

- The Chemical Constituents and Pharmacological Actions of Cordyceps sinensis. Liu Y et al. Evid Based Complement Alternat Med. 2015;2015:575063. doi: 10.1155/2015/575063. Epub 2015 Apr 16. Review. PMID: 25960753n Free PMC Article <https://www.ncbi.nlm.nih.gov/pubmed/25960753>
- Anticancer and antimetastatic effects of cordycepin, an active component of Cordyceps sinensis. Nakamura K et al J Pharmacol Sci. 2015 Jan;127(1):53-6. doi: 10.1016/j.jphs.2014.09.001. Epub 2014 Oct 2. Review. PMID:25704018 Free Article <https://www.ncbi.nlm.nih.gov/pubmed/25704018>
- A review on the effects of current chemotherapy drugs and natural agents in treating non-small cell lung cancer. Huang CY, Ju DT, Chang CF, Muralidhar Reddy P, Velmurugan BK. Biomedicine (Taipei). 2017 Dec;7(4):23. doi: 10.1051/bmdcn/2017070423. Epub 2017 Nov 13. PMID: 29130448 Free Article <https://www.ncbi.nlm.nih.gov/pubmed/29130448>
- Efficacy of Cordyceps sinensis as an adjunctive treatment in kidney transplant patients: A systematic-review and meta-analysis. Ong BY, Aziz Z. Complement Ther Med. 2017 Feb;30:84-92. doi: 10.1016/j.ctim.2016.12.007. Epub 2016 Dec 21. Review. PMID:28137532 <https://www.ncbi.nlm.nih.gov/pubmed/28137532>
- Chitosan and its composites: Properties for use in bone substitution. Stępniewski M, Martynkiewicz J, Gosk J. Polim Med. 2017 Jan-Jun;47(1):49-53. doi: 10.17219/pim/76517. Review. PMID:29160629 Free Article <https://www.ncbi.nlm.nih.gov/pubmed/29160629>
- The role of chitin and chitosan in peripheral nerve reconstruction. Bąk M, Gutkowska ON, Wagner E, Gosk J. Polim Med. 2017 Jan-Jun;47(1):43-47. doi: 10.17219/pim/75653. Review. PMID: 29160628 Free Article
- Sciatic nerve regeneration by transplantation of Schwann cells via erythropoietin controlled-releasing poly(lactic acid)/multiwalled carbon nanotubes/gelatin nanofibrils neural guidance conduit. Salehi M et al. J Biomed Mater Res B Appl Biomater. 2017 Jul 4. doi: 10.1002/jbm.b.33952. [Epub ahead of print] PMID:28675568 <https://www.ncbi.nlm.nih.gov/pubmed/28675568>
- Nano cellulose dispersed chitosan film with Ag NPs/Curcumin: An in vivo study on Albino Rats for wound dressing. Bajpai SK, Ahuja S, Chand N, Bajpai M. Int J Biol Macromol. 2017 Jun 27;104(Pt A):1012-1019. doi: 10.1016/j.ijbiomac.2017.06.096. [Epub ahead of print] PMID:28666832 <https://www.ncbi.nlm.nih.gov/pubmed/28666832>
- Lycopene or Green Tea for Men at Risk of Prostate Cancer (ProDiet), Dr Athene Lane, University of Bristol, ClinicalTrials.gov Identifier: NCT01105338, Last verified: September 2013
- Curcumin inhibits cell proliferation and promotes apoptosis of laryngeal cancer cells through Bcl-2 and PI3K/Akt, and by upregulating miR-15a. Mou S, Zhou Z, He Y, Liu F, Gong L. Oncol Lett. 2017 Oct;14(4):4937-4942. doi: 10.3892/ol.2017.6739. Epub 2017 Aug 10. PMID: 29085504 Free PMC Article <https://www.ncbi.nlm.nih.gov/pubmed/29085504>
- Curcumol inhibits the proliferation of gastric adenocarcinoma MGC-803 cells via downregulation of IDH1. Zang S, Tang Q, Dong F, Liu H, Li L, Guo F, Pan X, Lin H, Zeng W, Cai Z, Zhong Q, Zang N, Zang L. Oncol Rep. 2017 Dec;38(6):3583-3591. doi: 10.3892/or.2017.6028. Epub 2017 Oct 12. PMID: 29039582 <https://www.ncbi.nlm.nih.gov/pubmed/29039582>
- Chemotherapeutic effects of the herbal medicine Uncaria tomentosa (Willd.) DC Almeida IV, Soares LC, Lucio FT, Cantagalli LB, Reusing AF, Vicentini VEP. <https://www.ncbi.nlm.nih.gov/pubmed/28973761>
- Anti-proliferative and pro-apoptotic effects of Uncaria tomentosa aqueous extract in squamous carcinoma cells. Ciani F, Tafuri S, Troiano A, Cimmino A, Saveria Fioretto B, Maria Guarino A, Pollice A, Vivo M, Evidente A, Carotenuto D, Calabrò V. <https://www.ncbi.nlm.nih.gov/pubmed/28964869>



CAPSULE

Zeolit – UE – Republica Moldova

– Notă informativă –

Din 2018 datorită reglementărilor Uniunii Europene – Comisia Europeană pentru Suplimente Alimentare (EFSA), zeolitul nu mai poate fi recomandat ca produs utilizat pentru uz intern. În prezent zeolitul este trecut în categoria produselor Novel Food.

Având vedere noile reglementari zeolitul în Uniunea Europeană va fi prezentat, recomandat și consumat pt uz extern.

Pentru piața din Republica Moldova și alte țări non UE va putea fi prezentat, recomandat și consumat ca uz intern și extern.

Calitatea produsului Mineral Zeolit nu doar ca a rămas aceeași dar acum este mult îmbunătățită.

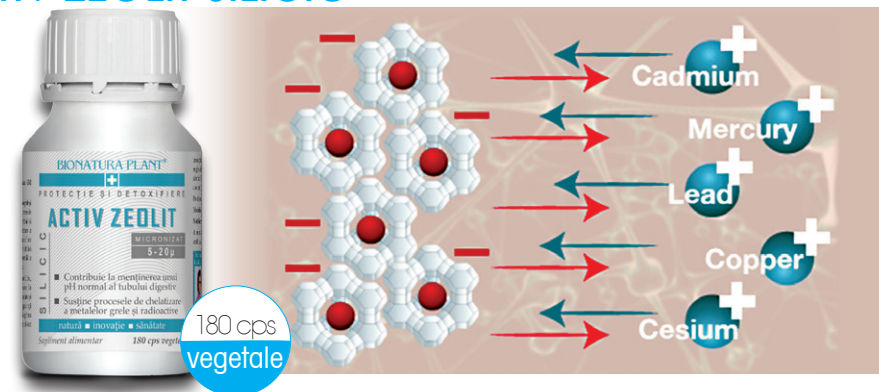
Pentru asigurarea unei eficiențe cât mai ridicate a noului produs, în fabricarea acestuia am ales un mineral de calitate superioară (dată de numărul de rețele din structura sa poroasă), am crescut gradul de micronizare, particulele fiind reduse de la 400 μ la 5-20 μ (mărind astfel suprafața activă, implicit proprietatea de absorbție, schimbul de ioni și capacitatea de cedare de electroni) printr-o tehnologia avansată de micronizare care să securizeze puritatea produsului.

Ministerul Agriculturii U.S.A., recunoaște zeolitul clinoptilolit ca fiind un produs ce poate fi utilizat pentru uz intern și extern, iar Agenția Guvernamentală FDA (Food and Drug Administration) consideră zeolitul drept GRAS (termen atribuit produselor sigure), inclusiv copii și femei însărcinate.

În cercetările științifice realizare în ultimele două decenii zeolitul clinoptilolit este prezentat ca având efecte benefice în diverse domenii de activitate inclusiv în domeniul menținerii și îmbunătățirii stării de sănătate a organismului. Din studiile in vitro și in vivo realizate asupra organelor și sistemelor corpului uman și din specificațiile EFSA pentru aditivi și produse sau substanțe utilizate în hrana animalelor pot fi stabilite acțiuni majore și efecte ale zeolitului asupra organismului.



ACTIV ZEOLIT SILICIC



INGREDIENTE/CAPSULĂ:

Zeolit Silicic micronizat, cu 83% clinoptilolit - 450mg/capsulă; capsulă vegetală - 100mg

EFECTE

Contribuie la:

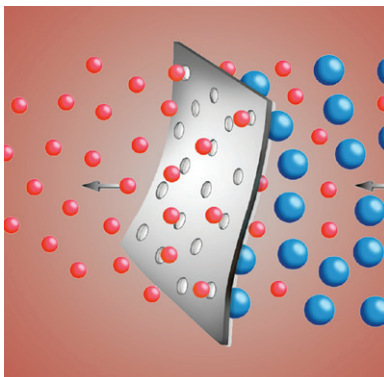
- întărirea sistemului imunitar;
- activități de detoxifiere a organismului prin procese de chelare a metalelor grele (Hg, As, Cu) și radioactive din organism;
- procesele de fagocitoză a celulelor care prezintă mutații și fragmentelor acestora;
- inhibarea proceselor de dezvoltare a celulelor neoplazice;
- menținerea în limite normale a cantităților de uree, bilirubină și creatinină din sânge;
- menținerea unei flore și a unui pH normal ale tubului digestiv;
- buna funcționare a tiroidei;
- buna funcționare a sistemului cardio-vascular;
- buna funcționare a ficatului și rinichilor;
- menținerea sănătății sistemului osteo-articular;
- menținerea fertilității și a sănătății reproducerii.

ATENȚIONĂRI: Poate inactiva unele metale cum ar fi litiu, din medicamente sau suplimente alimentare, la administrare concomitentă. A nu se lăsa la îndemână și vederea copiilor mici. A se administra cu prudență femeilor însărcinate sau celor care alăptează. A se păstra bine închis, ferit de umiditate și căldură. Produsul este un supliment alimentar și nu trebuie să înlocuiască un regim alimentar variat și echilibrat și un mod de viață sănătos. A nu se depăși doza recomandată pentru consumul zilnic.



UZ EXTERN

- Recomandat pentru uz extern în tratarea afecțiunilor pielii (leziuni ușoare, acnee, dermatite, etc.) și ale cavității bucale (boli dentare, inflamații bucale, herpes, etc.)
- Poate fi aplicat direct pe gingii, pe periuața de dinți sau amestecat în pasta de dinți pentru periajul acestora.
- Se poate folosi direct ca pulbere aplicată pe aria afectată sau sub forma de cataplasma.
- Se amestecă cu apă, argint sau aur coloidal, cremă/ulei de gălbenele, ulei de migdale, ulei de tea-tree, în funcție de tipul de leziune a pielii, pasta astfel obținută aplicându-se pe un tifon sterilizat și ușor umezit ce se va așeza peste zona afectată.



BIBLIOGRAFIE – ZEOLIT - Studii ce evidențiază efectele de detoxifiere, de menținere și susținere a sănătății organismului uman

- The potential of a microencapsulated urease-zeolite oral sorbent for the removal of urea in uremia. Cattaneo MV, Chang TM. *ASAIO Trans.* 1991 Apr-Jun;37(2):80-7. PMID:1649615, <https://www.ncbi.nlm.nih.gov/pubmed/1649615>
- ZEOLITE: "THE MAGIC STONE"; MAIN NUTRITIONAL, ENVIRONMENTAL, EXPERIMENTAL AND CLINICAL FIELDS OF APPLICATION. Laurino C, Palmieri B. *Nutr Hosp.* 2015 Aug 1;32(2):573-81. doi: 10.3305/nh.2015.32.2.8914. Review. PMID:26268084 Free Article <https://www.ncbi.nlm.nih.gov/pubmed/26268084>
- Clinoptilolite for Treatment of Dyslipidemia: Preliminary Efficacy Study. Cutovic M et al. *Altern Complement Med.* 2017 Sep;23(9):738-744. doi: 10.1089/acm.2016.0414. Epub 2017 Jun 12. PMID: 28605233 <https://www.ncbi.nlm.nih.gov/pubmed/28605233>
- Fabrication and evaluation of novel zeolite membranes to control the neoplastic activity and anti-tumoral drug treatments in human breast cancer cells. Part I: Synthesis and characterization of Pure Zeolite Membranes and Mixed Matrix Membranes for adhesion and growth of cancer cells. Tavolaro P, Martino G, Andò S, Tavolaro A. *Mater Sci Eng C Mater Biol Appl.* 2016 Dec 1;69:894-904. doi: 10.1016/j.msec.2016.07.073. Epub 2016 Jul 30. PMID:27612784 <https://www.ncbi.nlm.nih.gov/pubmed/27612784>
- Zeolite scaffolds for cultures of human breast cancer cells. Part II: Effect of pure and hybrid zeolite membranes on neoplastic and metastatic activity control. Tavolaro P, Martino G, Andò S, Tavolaro A. *Mater Sci Eng C Mater Biol Appl.* 2016 Nov 1;68:474-81. doi: 10.1016/j.msec.2016.06.013. Epub 2016 Jun 8. PMID: 27524044 <https://www.ncbi.nlm.nih.gov/pubmed/27524044>
- Modified natural clinoptilolite detoxifies small mammal's organism loaded with lead I. Lead disposition and kinetic model for lead bioaccumulation. Beltcheva M, Metcheva R, Popov N, Teodorova SE, Heredia-Rojas JA, Rodríguez-de la Fuente AO, Rodríguez-Flores LE, Topashka-Ancheva M. *Biol Trace Elem Res.* 2012 Jun;147(1-3):180-8. doi: 10.1007/s12011-011-9278-4. Epub 2011 Dec 7. PMID: 2214733 <https://www.ncbi.nlm.nih.gov/pubmed/2214733>

ALOE FEROX



INGREDIENTE/CAPSULĂ: Aloe ferox din suc cristalizat - 500 mg

EFECTE

Contribuie la:

- Susține tranzitul intestinal normal.
- Contribuie la reglarea concentrațiilor normale de glucoză în sânge.
- Susține eliminarea normală a surplusului de apă din organism.
- Îmbunătățirea funcțiilor sistemului digestiv;
- Susține eliminarea normală a surplusului de apă din organism;
- Contribuie la inhibarea apetitului alimentar;
- Contribuie la procesele normale de excreție a toxinelor și a deșeurilor de metabolism;
- Susține activitatea pancreasului;
- Susține echilibrul florei intestinale;
- Îmbunătățește drenarea limfatică;

ATENȚIONĂRI: A nu se lăsa la îndemâna și vederea copiilor mici. A se păstra bine închis, ferit de umiditate și căldură. Produsul este un supliment alimentar și nu trebuie să înlocuiască un regim alimentar variat și echilibrat și un mod de viață sănătos. A nu se depăși doza recomandată pentru consumul zilnic.



VEDERE



INGREDIENTE/CAPSULĂ: Extract hidroetanolic 4:1 din fructe de Afin (*Vaccinium myrtillus*) – 200mg, extract din flori de Gălbenele (*Calendula officinalis*), cu 5% luteină - 100mg; extract etanolic 50:1 din frunze de Ginkgo (*Ginkgo biloba*), cu 24% ginkgoflavonoide - 100mg; extract etanolic (fibre) din amidon de porumb (*Zea mays*), cu 5% zeaxantină - 50mg; capsulă vegetală - 100mg

EFECTE

Contribuie la:

- preîntâmpinarea afecțiunilor oculare, la îmbunătățirea vederii prin efecte de tonifiere și regenerare a țesuturilor specifice;
- funcționarea optimă a sistemului imunitar, prin stimularea efectului superoxid dismutazei (SOD);
- eliminarea efectelor nocive ale razelor ultraviolete;
- buna funcționare a sistemului cardio-vascular central și periferic;
- buna funcționare a ficatului;
- buna funcționare a sistemului nervos și buna circulație periferică cerebrală;
- îmbunătățirea proceselor cognitive, a atenției și a memoriei;
- menținerea sănătății, tinereții și longevității.

PRECAUȚII ȘI CONTRAINDICAȚII: Femeilor însărcinate li se recomandă să consulte medicul înainte de utilizarea produsului. A se evita utilizarea în caz de alergie la oricare dintre componentele produsului.

ATENȚIONĂRI: A nu se lăsa la îndemâna și vederea copiilor mici. A se păstra bine închis, ferit de umiditate și căldură. Produsul este un supliment alimentar și nu trebuie să înlocuiască un regim alimentar variat și echilibrat și un mod de viață sănătos. A nu se depăși doza recomandată pentru consumul zilnic.



MEMORY



INGREDIENTE/CAPSULĂ: Extract etanolic din semințe de Soia (*Glycine hispida*), cu 20% lecitină - 200mg, extract apos 4:1 din frunze de Ceai verde (*Camellia sinensis*), cu 40% polifenoli - 100mg, Dolomită, pulbere – 100mg, extract etanolic (55%) 50:1, din frunze de Ginkgo biloba (*Ginkgo biloba*), cu 24% ginkgoflavonoide – 50mg; capsulă vegetală - 100mg

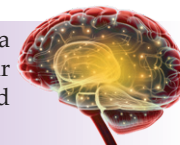
EFECTE

Contribuie la:

- îmbunătățirea memoriei și a funcțiilor creierului;
- producerea normală de enzimele digestive;
- buna funcționare a celulei hepatice și a ficatului;
- buna funcționare a metabolismului, la scăderea concentrațiilor de colesterol și trigliceride din sânge;
- buna funcționare a sistemului cardio-vascular și coagularea normală a sângelui;
- menținerea sănătății sistemului osos și a dinților;
- procesul de diviziune și diferențiere celulară normală;
- îmbunătățirea sistemului imunitar;
- reducerea stărilor de oboseală și de extenuare.

PRECAUȚII ȘI CONTRAINDICAȚII: A se administra cu prudență femeilor însărcinate sau celor care alăptează. A nu se utiliza de către persoanele alergice la oricare dintre ingredientele produsului.

ATENȚIONĂRI: A nu se lăsa la îndemâna și vederea copiilor mici. A se păstra bine închis, ferit de umiditate și căldură. Produsul este un supliment alimentar și nu trebuie să înlocuiască un regim alimentar variat și echilibrat și un mod de viață sănătos. A nu se depăși doza recomandată pentru consumul zilnic.



CARDIO



INGREDIENTE/CAPSULĂ: Extract apos 4:1 din Talpa-gâștei (*Leonurus cardiaca*) - 150mg, extract hidroetanolic 4:1 din frunze de Măslin (*Olea europaea*) - 150mg, extract hidroalcoolic 8:1 din 95 % fructe de Păducel (*Crataegus monogyna*) și 5% dextrină galbenă, cu 25% flavonoide - 100mg, extract 4:1 din miceliu de Ciupercă-tibetană (*Cordyceps sinensis*) - 50mg; capsulă vegetală - 100mg

EFECTE

Contribuie la:

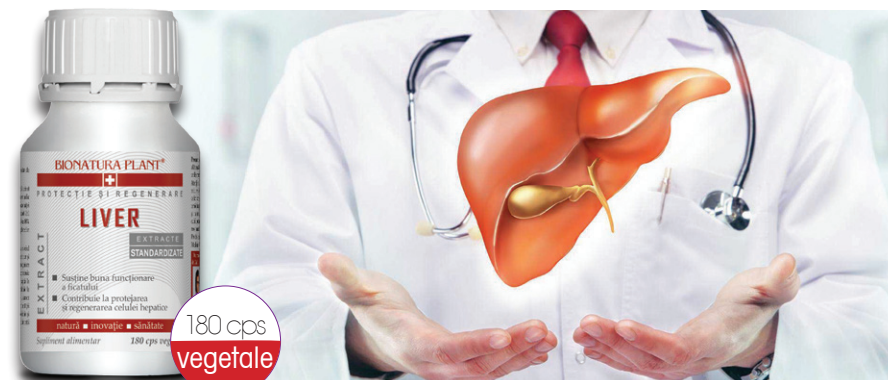
- menținerea sănătății aparatului cardio-vascular, menținerea tensiunii arteriale normale;
- buna funcționare a mușchiului miocard;
- buna funcționare a tiroidei și a sistemului nervos;
- buna funcționare a ficatului, a vezicii biliare și a rinichilor;
- buna funcționare a sistemului imunitar;
- menținerea glicemiei în valori normale, protejarea colesterolului bun HDL și oxidarea lipidelor;
- buna funcționare a articulațiilor și sănătatea sistemului osos;
- depășirea fenomenelor ce apar la menopauză (stări de neliniște, nervozitate, insomnii, palpitații, lipsa încrederii în sine, labilitate psiho-afectivă).

PRECAUȚII ȘI CONTRAINDICAȚII: Femeilor gravide li se recomandă consultarea medicului înainte de administrare, deoarece păducelul poate produce relaxarea uterului. A nu se utiliza de către persoanele alergice la oricare dintre ingredientele produsului.

ATENȚIONĂRI: A nu se lăsa la îndemâna și vederea copiilor mici. A se păstra bine închis, ferit de umiditate și căldură. Produsul este un supliment alimentar și nu trebuie să înlocuiască un regim alimentar variat și echilibrat și un mod de viață sănătos. A nu se depăși doza recomandată pentru consumul zilnic.



LIVER



INGREDIENTE/CAPSULĂ: Cărbune medicinal activat (*Carbo ligni*), pulbere - 200mg; extract hidroetanolic din scoarță de Gheara-mâței (*Uncaria tomentosa*), cu 3% alcaloizi - 100mg; extract 40:1 din semințe de Armurariu (*Silybum marianum*), cu 80% Silymarin și 15% Sylibum - 100mg; Aloe ferox, pulbere din suc (*Aloe ferox*) - 50mg; capsulă vegetală - 100mg

EFECTE

Contribuie la:

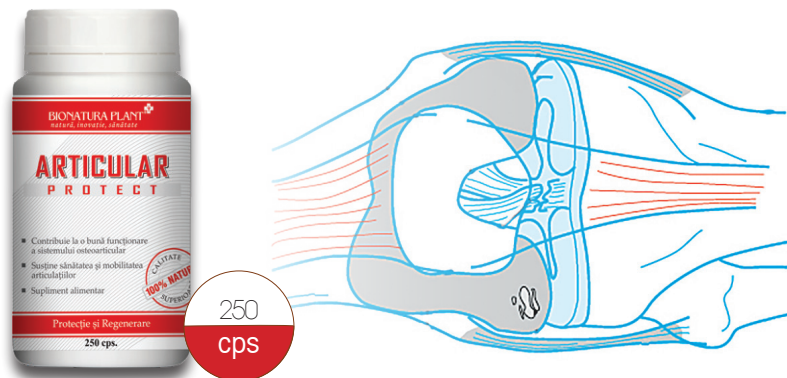
- diviziunea celulară normală;
- menținerea unui pH optim la nivelul stomacului;
- funcționarea normală a ficatului și a tranzitului intestinal;
- protejarea și regenerarea celulei hepatice;
- procesele de eliminare a toxinelor din organism;
- protecția celulelor față de stresul oxidativ și reduce procesele inflamatorii;
- procesele de protecție a sistemul nervos și cardio-vascular;
- îmbunătățirea sistemului imunitar;
- menținerea sănătății, tinereții și longevității;
- procesele de reducere a efectelor chimio și radioterapiei.

PRECAUȚII ȘI CONTRAINDICAȚII: Femeilor însărcinate sau celor care alăptează li se recomandă consultarea medicului înainte de utilizarea produsului. A nu se utiliza de către persoanele alergice la oricare dintre ingredientele produsului.

ATENȚIONĂRI: A nu se lăsa la îndemâna și vederea copiilor mici. A se păstra bine închis, ferit de umiditate și căldură. Produsul este un supliment alimentar și nu trebuie să înlocuiască un regim alimentar variat și echilibrat și un mod de viață sănătos. A nu se depăși doza recomandată pentru consumul zilnic.



ARTICULAR PROTECT



INGREDIENTE/CAPSULĂ: Glucozamină sulfat 2 KCl din crustacee marine, metilsulfonilmetan (MSM) - 150mg și Gheara-diavolului - rădăcină (*Harpagophytum procumbens*) - 150mg; capsula de gelatină - 100 mg

EFACTE

Contribuie la:

- buna funcționare a sistemului imunitar;
- buna funcționare a sistemului osteo-articular și a sistemului neuro-muscular;
- procesele de menținere a elasticității articulațiilor și a țesuturilor;
- reducerea proceselor inflamatorii;
- procesele normale de diviziune și diferențiere celulară;
- desfășurarea normală a proceselor de coagulare a sângelui;
- procesele enzimatice de la nivelul tubului digestiv;
- metabolismul energetic normal;
- menținerea în limite normale a aparatului cardio-vascular;
- sănătatea pielii, părului și a unghiilor.

CONTRAINDICAȚII: Nu se recomandă utilizarea produsului de către persoanele cu afecțiuni cardiace, celor care suferă de ulcere gastrice sau duodenale, precum și persoanelor alergice la oricare dintre ingredientele produsului.

ATENȚIONĂRI: A nu se lăsa la îndemâna și vederea copiilor mici. A se administra cu prudență femeilor însărcinate sau celor care alăptează. A se păstra bine închis, ferit de umiditate și căldură. Produsul este un supliment alimentar și nu trebuie să înlocuiască un regim alimentar variat și echilibrat și un mod de viață sănătos. A nu se depăși doza recomandată pentru consumul zilnic.



ARTICULAR GEL PROTECT



INGREDIENTE: Aqua; Propylene Glycol; Capsicum Frutescens Fruit Extract; Menthol; Juniperus Communis Fruit Oil; Camphor; Glycyrrhiza Glabra Root; Alcohol; Lavandula; Angustifolia Oil; PEG 40 Hydrogenated Castor Oil; Curcuma Longa Root; Cannabis Sativa Seed Oil; Carbomer; Colloidal Silver; Sodium Hyaluronate; Phenoxyethanol; Ethylhexylglycerin; Sodium Benzoate; Potassium Sorbate; Soluble Collagen; Linalool; Limonene Aminomethyl Propanol.
Temperatura de depozitare: 5-25°C

EFACTE

Contribuie la:

- o bună funcționare a sistemului osteo-articular;
- calmarea durerilor, favorizând mobilitatea articulațiilor;
- regenerarea țesuturilor musculare și articulare;
- îmbunătățirea circulației periferice;
- încălzirea, relaxarea și tonifierea mușchilor;
- reducerea senzațiilor de durere, tensiune și oboseală datorate afecțiunilor reumatice;
- refacerea organismului în cazul afecțiunilor de reumatism, spondiloză, artrită și orice formă de dureri osteo-articulare.

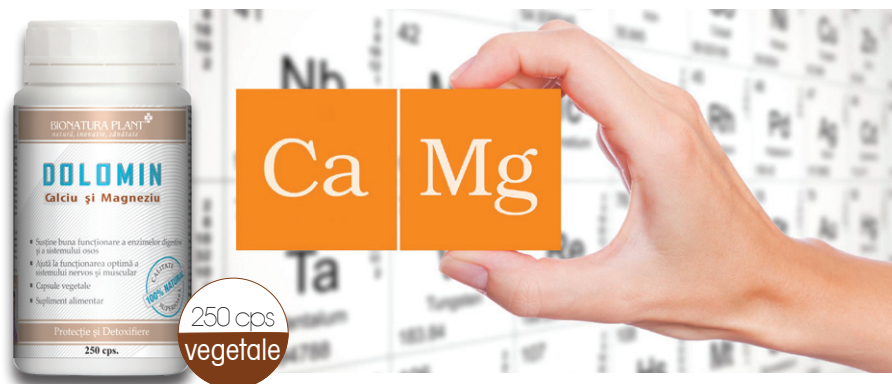
PRECAUȚII: După aplicare, mâinile se vor spăla cu apă caldă și săpun, pentru a îndepărta urmele de produs. A nu se utiliza sub vârsta de 12 ani. A se evita contactul cu ochii. A nu se utiliza de către persoanele alergice la oricare dintre ingredientele produsului.

PRODUS RECOMADAT DOAR PENTRU UZ EXTERN!

ATENȚIONĂRI: A nu se lăsa la îndemâna și vederea copiilor mici. A se administra cu prudență femeilor însărcinate sau celor care alăptează. A se păstra bine închis, ferit de umiditate și căldură. A nu se depăși doza recomandată pentru consumul zilnic.



DOLOMIN



INGREDIENTE/CAPSULĂ: Dolomită (carbonat de calciu și magneziu) - 1.000mg; capsulă vegetală - 100mg

EFECTE

Contribuie la:

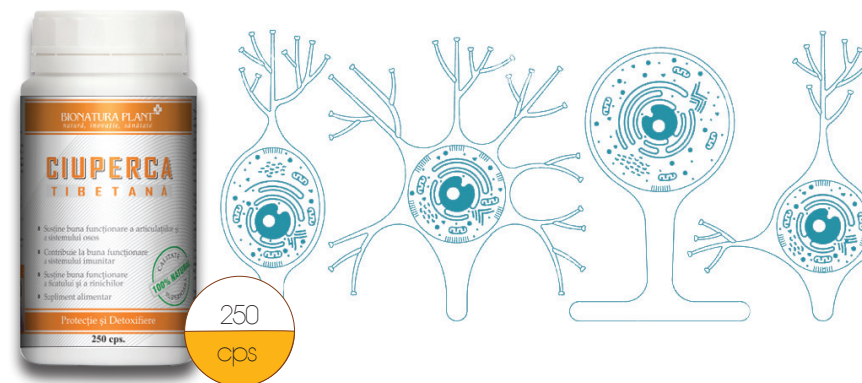
- sănătatea sistemului osos și a danturii;
- menținerea flexibilității articulațiilor;
- prevenirea apariției precum și la combaterea crampelor musculare;
- procesele de regenerare osoasă în cazul fracturilor, prevenind totodată decalcifierea oaselor;
- funcționarea normală a inimii și la reglarea presiunii arteriale;
- menținerea echilibrului psihic și combaterea stărilor de oboseală sau a insomniei;
- alcalinizarea urinei, procesul permițând substanțelor antibiotice să-și exercite efectele antiinfecțioase în cazul afecțiunilor aparatului urinar;
- sinteza normală de proteine și buna funcționare a metabolismului energetic;
- procesele de asimilare a calciului și magneziului în organism;
- buna funcționare a sistemului nervos și la o neurotransmisie normală;
- buna desfășurare a procesului de diviziune celulară;
- procese de potențare a acțiunilor altor remedii.

CONTRAINDICAȚII: Persoanelor cu hipercalcemie sau hiperмагниезіеміе.

ATENȚIONĂRI: A nu se lăsa la îndemâna și vederea copiilor mici. A se administra cu prudență femeilor însărcinate sau celor care alăptează. A se păstra bine închis, ferit de umiditate și căldură. Produsul este un supliment alimentar și nu trebuie să înlocuiască un regim alimentar variat și echilibrat și un mod de viață sănătos. A nu se depăși doza recomandată pentru consumul zilnic.



CIUPERCĂ TIBETANĂ



INGREDIENTE/CAPSULĂ: Ciupercă tibetană (*Cordyceps sinensis*); extract uscat 4:1 – 205mg; Șofran de India (*Curcuma longa*), rizom – 195mg; capsulă gelatină - 100mg

EFECTE

Contribuie la:

- tonifierea și buna funcționare a sistemului imunitar;
- activitățile de eliminare a formațiunilor tumorale benigne și maligne;
- buna funcționare a ficatului și a rinichilor;
- menținerea în limite normale a glicemiei, colesterolului și trigliceridelor din sânge;
- buna funcționare a sistemului cardio-vascular, previne apariția tulburărilor funcționale de tipul infarctului de miocard și accidente vasculare cerebrale;
- buna funcționare a sistemului nervos;
- sănătatea sistemului osteo-articular;
- menținerea elasticității pielii și articulațiilor;
- menținerea sănătății părului și a unghiilor;
- procesele de detoxifiere a organismului, eliminând efectele nocive ale poluanților chimici și ai radiațiilor, contribuind la buna gestionare a stresului organic;
- buna funcționare a aparatului reproducător (masculin și feminin).

ATENȚIONĂRI: A nu se lăsa la îndemâna și vederea copiilor mici. A se administra cu prudență femeilor însărcinate sau celor care alăptează. A se păstra bine închis, ferit de umiditate și căldură. Produsul este un supliment alimentar și nu trebuie să înlocuiască un regim alimentar variat și echilibrat și un mod de viață sănătos. A nu se depăși doza recomandată pentru consumul zilnic.



CALCAREUM



INGREDIENTE/CAPSULĂ: Algă calcaroasă (*Lithothamnium calcareum*) - 600mg/capsulă; capsulă vegetală - 100mg. Fiecare capsulă conține 255mg calciu organic și 19,83mg magneziu organic.

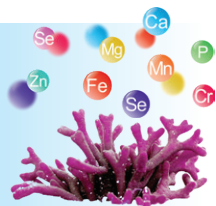
EFECTE

Contribuie la:

- menținerea sănătății psihice, fiind recomandat în cazurile de astenie sau oboseală cronică;
- regenerarea organismului și oxigenarea celulară, datorită conținutului ridicat în minerale și oligoelemente;
- refacerea organismului într-un timp mai scurt după intervenții chirurgicale;
- reducerea proceselor ce apar în gastrită hiperacidă și ulcer;
- sănătatea dinților și a sistemului osos, este eficient în cazul fracturilor, datorită prezenței în cantități mari a calciului și magneziului organic;
- refacerea organismului pe toată perioada tratamentelor afecțiunilor pulmonare (pneumonie sau TBC);
- reglarea proceselor de fortifiere și creștere a organismului copiilor, fiind o sursă importantă de fier, calciu, magneziu, zinc, mangan, fosfor, seleniu, crom.

CONTRAINDICAȚII: Persoanelor cu hipercalcemie.

ATENȚIONĂRI: A nu se lăsa la îndemâna și vederea copiilor mici. A se administra cu prudență femeilor însărcinate sau celor care alăptează. A se păstra bine închis, ferit de umiditate și căldură. Produsul este un supliment alimentar și nu trebuie să înlocuiască un regim alimentar variat și echilibrat și un mod de viață sănătos. A nu se depăși doza recomandată pentru consumul zilnic.



VITAMINA C⁵ ALKALINE



INGREDIENTE/CAPSULĂ: L-ascorbat de sodiu - 352 mg, Soc, flori (*Sambucus nigra*) - 62 mg, Turmeric, rădăcină (*Curcuma longa*), pulbere - 62 mg, Astragalus, rădăcină (*Astragalus membranaceus*) - 62 mg, extract apos 4:1 din frunze de Ceai-verde (*Camellia sinensis*), cu 40% polifenoli - 62 mg, capsulă vegetală - 100mg

EFECTE

Contribuie la:

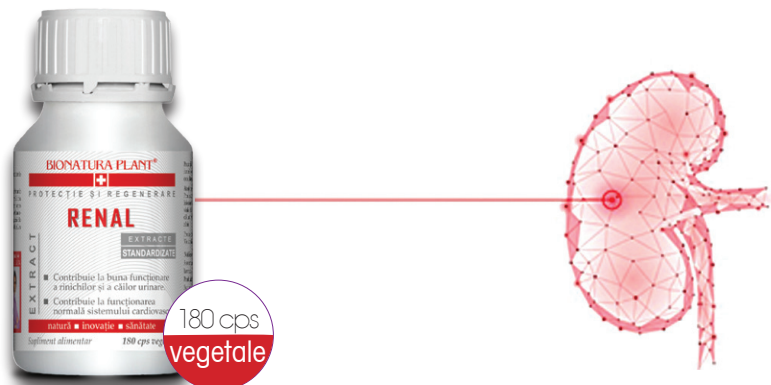
- reducerea proceselor inflamatorii de la nivelul articulațiilor (artrită, artrită reumatoidă);
- apoptoza și inhibarea dezvoltării celulelor tumorale, reducerea cancerului;
- reducerea efectelor secundare în cazul chimioterapiei, radioterapiei;
- funcționarea normală a sistemului imunitar, îmbunătățirea funcționării rinichilor și a sistemului cardiovascular;
- protejarea ADN-ului față de agresiunea factorilor perturbatori;
- menținerea în bune condiții a pereților vaselor de sânge a elasticității venelor și arterelor, reducerea plăcilor de aterom;
- favorizarea absorbției substanțelor nutritive și la stimularea proceselor de regenerare a țesuturilor.

PRECAUȚII ȘI CONTRAINDICAȚII: Femeilor însărcinate sau celor care alăptează li se recomandă consultarea medicului înainte de utilizarea produsului. A nu se utiliza de către persoanele alergice la oricare dintre ingredientele produsului.

ATENȚIONĂRI: A nu se lăsa la îndemâna și vederea copiilor mici. A se păstra bine închis, ferit de umiditate și căldură. Produsul este un supliment alimentar și nu trebuie să înlocuiască un regim alimentar variat și echilibrat și un mod de viață sănătos. A nu se depăși doza recomandată pentru consumul zilnic.



RENAL



INGREDIENTE/CAPSULĂ: pulbere din mătase de porumb (*Zea mays*) - 200 mg; pulbere de dolomită (Carbonat de Calciu și Magneziu: $\text{CaMg}(\text{CO}_3)$) - 100 mg; extract apos (maltodextrină, dioxid de siliciu) din părți aeriene de Coadă-calului, (*Equisetum arvense*), cu 7% siliciu - 100 mg; dioxid de titan, extract hidroalcoolic 4:1 din frunze de Măslin (*Olea europaea*) - 50 mg; capsulă vegetală. - 100mg

EFECTE

Contribuie la:

- sănătatea și buna funcționare a rinichilor și a aparatului excretor;
- îmbunătățirea diurezei;
- inducerea apoptozei celulei canceroase din cancerul hepatic, dermic, prostatic;
- procesul de diviziune și diferențiere celulară normală;
- procesele de protecție a structurii ADN-ului;
- protecția lipidelor din sânge de stresul oxidativ;
- reducerea proceselor inflamatorii de la nivelul articulațiilor și din organism, în general;
- întreținerea sau atingerea unei greutate corporale normale;
- tonifierea și revigorarea organismului;
- reducerea oboselei și a extenuării.

PRECAUȚII ȘI CONTRAINDICAȚII: A nu se depăși doza recomandată. A se administra cu prudență femeilor însărcinate sau celor care alăptează A nu se utiliza de către persoanele alergice la oricare dintre ingredientele produsului.

ATENȚIONĂRI: A nu se lăsa la îndemâna și vederea copiilor mici. A se păstra bine închis, ferit de umiditate și căldură. Produsul este un supliment alimentar și nu trebuie să înlocuiască un regim alimentar variat și echilibrat și un mod de viață sănătos. A nu se depăși doza recomandată pentru consumul zilnic.



VITAMINA C ALCALINĂ CU POLIFENOLI



INGREDIENTE: L-ascorbat de sodiu (Vitamina C alcalină) - 190 g, extract din fructe de Coacăz-negru (*Ribes nigrum*), cu 3% polifenoli - 10 g.

EFECTE

Contribuie la:

- apoptoza și inhibarea dezvoltării celulelor tumorale, reducerea cancerului;
- reducerea efectelor secundare în cazul chimioterapiei, radioterapiei;
- funcționarea normală a sistemului imunitar, îmbunătățirea funcționării rinichilor și a sistemului cardiovascular;
- protejarea ADN-ului față de agresiunea factorilor perturbatori;
- la menținerea în bune condiții a pereților vaselor de sânge a elasticității venelor și arterelor, reducerea plăcilor de aterom
- favorizarea absorbției substanțelor nutritive și la stimularea proceselor de regenerare a țesuturilor;
- procesele de reglare a metabolismului glucidic și lipidic și la scăderea nivelului de colesterol LDL din sânge;
- îmbunătățirea funcționării sistemului digestiv, a ficatului și vezicii biliare.

PRECAUȚII ȘI CONTRAINDICAȚII: Femeilor însărcinate sau celor care alăptează li se recomandă consultarea medicului înainte de utilizarea produsului. A nu se utiliza de către persoanele alergice la oricare dintre ingredientele produsului.

ATENȚIONĂRI: A nu se lăsa la îndemâna și vederea copiilor mici. A se păstra bine închis, ferit de umiditate și căldură. Produsul este un supliment alimentar și nu trebuie să înlocuiască un regim alimentar variat și echilibrat și un mod de viață sănătos. A nu se depăși doza recomandată pentru consumul zilnic.



COLON DETOX



INGREDIENTE/CAPSULĂ: Inulină - extract din Cicoare (*Cichorium intybus*) - 40%, Psyllium (*Plantago ovata*) - 40%, Xilitol - extract din fructe - 15%, Coacăz negru (*Ribes nigrum*) - fructe- extract 3% polyphenols - 5%.

EFECTE

Contribuie la:

- îmbunătățirea funcțiilor sistemului digestiv;
- susține activitatea pancreasului;
- susține echilibrul florei intestinale;
- îmbunătățește drenarea limfatică;
- susține eliminarea normală a surplusului de apă din organism;
- contribuie la inhibarea apetitului alimentar;
- contribuie la procesele normale de excreție a toxinelor și a deșeurilor de metabolism.

PRECAUȚII ȘI CONTRAINDICAȚII: Femeilor însărcinate sau celor care alăptează li se recomandă consultarea medicului înainte de utilizarea produsului. A nu se utiliza de către persoanele alergice la oricare dintre ingredientele produsului.

ATENȚIONĂRI: A nu se lăsa la îndemâna și vederea copiilor mici. A se păstra bine închis, ferit de umiditate și căldură. Produsul este un supliment alimentar și nu trebuie să înlocuiască un regim alimentar variat și echilibrat și un mod de viață sănătos. A nu se depăși doza recomandată pentru consumul zilnic.



LICHIDE



ALOE VERA



INGREDIENTE/flacon: Aloe vera, suc (*Aloe barbadensis*) – 99,55%, acid citric - 0,3%, benzoat de sodiu - 0,1%, sorbat de potasiu - 0,05 %

EFECTE

Contribuie la:

- întărirea sistemului imunitar, prin stimularea macrofagelor;
- hidratarea și buna funcționarea metabolismului celular;
- regenerarea celulară;
- reducerea riscului apariției bolilor cardio-vasculare;
- îmbunătățirea digestiei și la eliminarea toxinelor;
- asigurarea motilității normale a intestinului gros și a unui tranzit intestinal normal;
- ameliorarea arsurilor de la nivelul stomacului – pansament gastric;
- evacuarea normală a bilei din vezica biliară;
- funcționarea normală a pancreasului, reechilibrând nivelul glicemiei.

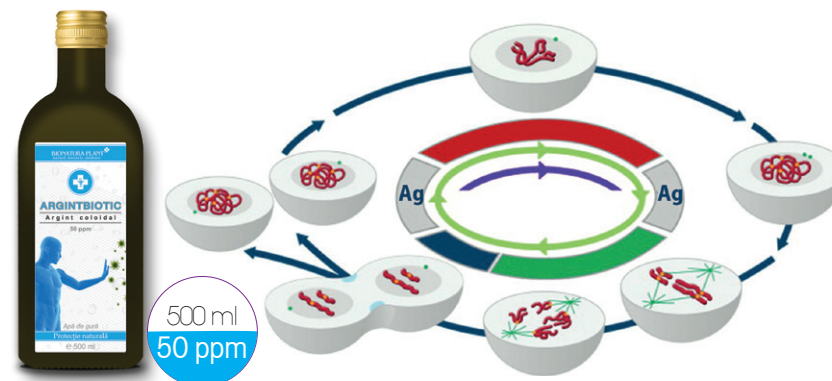
PRECAUȚII: A se administra cu prudență femeilor însărcinate și persoanelor diabetice. Prolungirea perioadei de utilizare poate duce la hipokaliemie prin creșterea exagerată a diurezei.

CONTRAINDICAȚII: În caz de afecțiuni digestive (obstrucție intestinală, inflamații intestinale acute, abdomen chirurgical acut, constipație cronică, apendicită, dureri abdominale de etiologie necunoscută), deshidratare severă cu dezechilibru electrolitic, afecțiuni renale. Poate interacționa cu glicozide cardiotonice (Digoxina), medicamente antiaritmice, diuretice, corticosteroizi, antidiabetice, preparate pe bază de Lemn-dulce (*Glycyrrhiza glabra*), la administrare concomitentă.

ATENȚIONĂRI: A nu se lăsa la îndemâna și vederea copiilor mici. A se păstra bine închis, ferit de umiditate și căldură. Produsul este un supliment alimentar și nu trebuie să înlocuiască un regim alimentar variat și echilibrat și un mod de viață sănătos. A nu se depăși doza recomandată pentru consumul zilnic.



ARGINTBIOTIC



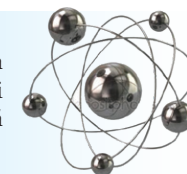
INGREDIENTE/flacon pentru o soluție de 50 ppm: Argint metallic sub formă coloidală 0,005%, 0,025 g/500ml, puritate 99,99%, apă purificată 99,995%, 499,975 g/500ml, puritate <1μS/cm. Produs 100% natural, nu conține arome, aditivi, stabilizatori, conservanți sau substanțe alergice.

În urmă cu 4.000 de ani, medicii chinezi făceau acupunctură cu ace de argint. Fenicienii navigau pe mări luni de zile, iar apa, vinul și laptele erau transportate în vase din argint pentru a le păstra nealterate timp îndelungat. În Grecia antică, aristocrația folosea tacâmuri și veselă din argint, astfel aceștia erau protejați de epidemii și boli. Până la descoperirea penicilinei, argintul era extrem de valoros, era singurul antibiotic și dezinfectant cunoscut.

NASA folosește argintul coloidal pentru a transforma apa reziduală în apă potabilă. Un cercetător al Universității Brigham Young a trimis argintul coloidal la două laboratoare diferite, printre care și la Centrul medical UCLA, care au răspuns: „Acesta a distrus nu numai virusul HIV, ci orice virus pe care a fost testat în laborator”.

Cercetătorii au stabilit că 0,088mg argint reprezintă cantitatea medie zilnică necesară organismului uman. Organele corpului uman conțin argint, conținutul cel mai mare aflându-se în țesutul creierului mare, în nucleul celulelor nervoase, în glandele sistemului endocrin, în partea exterioară a ochiului și în oase.

ATENȚIONĂRI: A nu se lăsa la îndemâna și vederea copiilor mici. A se păstra bine închis, în recipiente închise la culoare, la temperatura camerei. A se feri de razele soarelui, de radiații ultraviolete, de radiații magnetice și radiații GSM, deoarece conține ioni de argint cu sarcină pozitivă (+) care pot precipita. A se feri de îngheț.



EFECTE:

- Foarte bun dezinfectant și susținător al sistemului imunitar, prin importante procese de cataliză. Dr. Hery Margaff, în urma rezultatelor obținute, prezintă argintul ca având o mare capacitate de distrugere a microorganismelor patogene (în 6 minute distruge peste 650 de categorii de microorganisme patogene - virusuri, bacterii, paraziți și fungi).
- Antibiotic natural - acționează foarte bine față de Streptococul pneumonie, Streptococul mutans (cauzator al cariilor dentare) etc.;
- Antioxidant puternic - prin neutralizarea rapidă a radicalilor liberi, prevenind astfel apariția a peste 60 de boli, printre care cancerul și bolile degenerative (Alzheimer);
- Bun imunomodulator, ajută la creșterea imunoglobinei din clasa A, M, G și a limfocitelor T;
- Contribuie la refacerea funcțiilor celulare normale - cercetările dr. Robert Becker au evidențiat faptul că argintul readuce celulele canceroase la starea lor normală de celule sănătoase;
- Restabilește fluxul bioelectric celular, permite corpului să se detoxifice, reface câmpul electromagnetic al trupului;
- Participă la ample procese de reținere și regenerare celulară și tisulară;
- Contribuie la buna funcționare a aparatului cardio-vascular, digestiv și nervos;
- Bun protector, tonic și purificator al pielii;
- Contribuie la refacerea rapidă a țesuturilor lezate, favorizează formarea de cicatrici discrete, previne apariția chelozelor;
- Bun protector, tonic și purificator al danturii - ajută la întărirea dinților și consolidarea smalțului, previne apariția cariilor;
- Contribuie la reducerea eficiență a plăcii bacteriene.

Nu este toxic. Poate fi folosit de către femeile însărcinate sau cele alăptează, ajută la dezvoltarea fătului și a copilului.

Prezintă un important rol de potențare a efectelor oricărui remediu natural.

Produs recomandat a fi utilizat zilnic pentru întreținerea și menținerea sănătății.

OMS recomandă 0,05 – 0,1mg de argint pentru fiecare litru de apă potabilă.

PRECAUȚII:

Nu există efecte secundare. Nu este toxic sau alergen. Particulele de Argintbiotic sunt eliminate în aproximativ 72 de ore de la data ingerării. Nu creează fenomene de dependență sau obișnuință, fiind posibilă utilizarea de lungă durată. Nu afectează ficatul, rinichii sau alte organe ale corpului și nu există pericolul acumulării particulelor de argint în organism. Persoanelor care manifestă sensibilități deosebite (anemii, boli rare etc.) li se recomandă sfatul specialistului înainte de utilizarea produsului. Ionii de argint (Ag+) nu interacționează cu niciun medicament sau remediu.



COSMETICE

CREMĂ DE ZI



CREMĂ DE ZI CU CELULE STEM. Este o cremă hrăitoare antirid, având factor de protecție SPF 30. 95% ingrediente de origine naturală.

COMPOZIȚIE: Citrustem, celule stem din culturi ecologice de portocal; amestec testat de filtre UVA/UVB și Sunsphere; ulei de macadamia bogat în Omega 7; unt de shea. Nu conține parabeni, parafină, coloranți, silicon. Conține Benzophenone-3.

EFECTE

Contribuie la:

- regenerarea structurii matricei extracelulare a epidermei;
- reducerea ridurilor profunde și la prevenirea degradării tenului;
- regenerarea celulară și protecția solară;
- prevenirea îmbătrânirii pielii, apariția petelor și a ridurilor;
- creșterea capacității epidermei de a se hrăni;
- hidratarea optimă a pielii.

MOD DE FOLOSIRE: Se aplică în fiecare dimineață, după o curățare corespunzătoare, pe față, gât și decolteu, sau înainte de expunerea la soare. Se repetă aplicarea de câteva ori pe zi, în special după băile în mare sau piscină.

ATENȚIONĂRI: A nu se lăsa la îndemâna și vederea copiilor mici. A se păstra bine închis, ferit de umiditate și căldură, la temperatura camerei. Valabil trei luni de la deschidere. Temperatura de depozitare: 5^o-25^o Celsius.



CREMĂ DE NOAPTE



CREMĂ DE NOAPTE CU CELULE STEM. Este o cremă hrăitoare antirid, care îmbunătățește adeziunea celulară și reduce profunzimea ridurilor. 95% ingrediente de origine naturală.

COMPOZIȚIE: Citrustem, celule stem din culturi ecologice de portocal; ulei de macadamia bogat în Omega 7, unt de shea.

EFECTE

Contribuie la:

- regenerarea structurii matricei extracelulare a epidermei;
- reducerea ridurilor profunde și la prevenirea degradării tenului;
- recăpătarea elasticității și aspectului unei epiderme întinerite;
- prevenirea îmbătrânirii pielii, apariția petelor și a ridurilor;
- creșterea densității structurii dermei;
- regenerarea celulară a tenului;
- hrănirea și hidratarea optimă a pielii;

MOD DE FOLOSIRE: Se aplică în fiecare seară, după o curățare corespunzătoare, pe față, gât și decolteu.

ATENȚIONĂRI: A nu se lăsa la îndemâna și vederea copiilor mici. A se păstra bine închis, ferit de umiditate și căldură, la temperatura camerei. Valabil trei luni de la deschidere. Temperatura de depozitare: 5^o-25^o Celsius.



CREMĂ DE OCHI



CREMĂ CONTUR DE OCHI CU EXTRACT DIN MELC. Este o cremă hrănitoare antirid, cu 95% ingrediente de origine naturală.

COMPOZIȚIE: Polyhelixan (obținut din secreția melcului de grădină *Helix Aspersa* și conține: alantoină, proteine, vitaminele A, C, E, collagen, elastină, acid glicolic, mucopolizaharide, enzime proteolitice), uleiuri de argan, avocado, sămburi de struguri, ricin, măslina, jojoba.

EFECTE

Contribuie la:

- refacerea țesuturilor deformate din jurul ochilor;
- ștergerea ridurilor fine și diminuarea ridurilor pronunțate de expresie, redefinind conturul ochilor;
- hidratarea și creșterea elasticității pielii prin stimularea secreției de collagen și elastină;
- regenerarea țesuturilor, estomparea cearcănelor, creșterea luminozității pielii, întârzierea semnelor bătrâneții;
- protejarea pielii împotriva radicalilor liberi cauzăți de poluare.

MOD DE FOLOSIRE: Se aplică de 2 ori pe zi pe pielea curată prin masare ușoară, urmărind conturul ochilor.

ATENȚIONĂRI: A nu se lăsa la îndemâna și vederea copiilor mici. A se păstra bine închis, ferit de umiditate și căldură, la temperatura camerei. Valabil trei luni de la deschidere. Temperatura de depozitare: 5^o-25^o Celsius.



SER REPARATOR



SER REPARATOR CU EXTRACT DIN MELC. Formulă destinată reparării țesuturilor deformate. 95% ingrediente de origine naturală.

COMPOZIȚIE: Polyhelixan (obținut din secreția melcului de grădină *Helix Aspersa* și conține: alantoină, proteine, vitaminele A, C, E, collagen, elastină, acid glicolic, mucopolizaharide, enzime proteolitice).

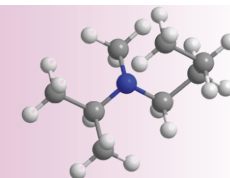
EFECTE

Contribuie la:

- cicatrizarea inflamațiilor de tip acneic, cheloid, după operații, radioterapie, dermabraziune, tratamente cu laser;
- calmarea și cicatrizarea arsurilor, inclusiv cele provocate de arsuri chimice;
- decolorarea petelor datorate vârstei înaintate sau expunerii la solare;
- diminuarea ridurilor adânci sau vergeturilor;
- inhibarea dezvoltării unor specii de bacterii periculoase ce pot apărea pe piele;
- hidratarea și creșterea elasticității pielii prin activarea secreției de collagen și elastină;
- regenerarea țesuturilor și micșorarea depozitelor de celulită;
- protejarea pielii prin neutralizarea radicalilor liberi cauzăți de poluare.

MOD DE FOLOSIRE: Se aplică de 2 ori pe zi pe pielea curată, prin masare ușoară. Este indicată folosirea în paralel a produselor din aceeași gamă.

ATENȚIONĂRI: A nu se lăsa la îndemâna și vederea copiilor mici. A se păstra bine închis, ferit de umiditate și căldură, la temperatura camerei. Valabil trei luni de la deschidere. Temperatura de depozitare: 5^o-25^o Celsius.



CREMĂ DE FAȚĂ



CREMĂ DE FAȚĂ CU EXTRACT DIN MELC. Este o cremă puternic hrănitoare, cu 95% ingrediente de origine naturală.

COMPOZIȚIE: Polyhelixan (obținut din secreția melcului de grădină Helix Aspersa și conține: alantoină, proteine, vitaminele A, C, E, collagen, elastină, acid glicolic, mucopolizaharide, enzime proteolitice), uleiuri vegetale de argan (bio), avocado (bio), jojoba, măsline, sâmburi de strugure, Vitamina E, ceară de Carnuba, ceară de albine.

EFACTE

Contribuie la:

- îmbunătățirea aspectului pielii chiar după prima săptămână de utilizare;
- creșterea luminozității și a fineței tenului;
- estomparea iritațiilor și imperfecțiunilor pielii;
- hrănirea în profunzime a tenului;
- estomparea ridurilor, cearcănelor, petelor;
- hidratarea și creșterea elasticității pielii prin stimularea secreției de collagen și elastină.

MOD DE FOLOSIRE: Se îndepărtează impuritățile și apoi se clătește tenul cu apă caldă. Se aplică de 2 ori pe zi pe pielea curată, prin masare ușoară.

ATENȚIONĂRI: A nu se lăsa la îndemâna și vederea copiilor mici. A se păstra bine închis, ferit de umiditate și căldură, la temperatura camerei. Valabil trei luni de la deschidere. Temperatura de depozitare: 5^o-25^o Celsius.



CREMĂ CITRICE



Cremă de MĂINI CU CITRICE ȘI VERBINĂ. Este o cremă puternic hidratantă, cu 95% ingrediente de origine naturală.

COMPOZIȚIE: ulei esențial de verbină, ulei esențial de citrice, ulei de măsline, glicerină.

EFACTE

Contribuie la:

- hrănirea în profunzime a mâinilor;
- prevenirea apariției semnelor de îmbătrânire a pielii;
- hidratarea optimă a pielii;
- asimilarea elementelor nutritive esențiale pentru îngrijirea corespunzătoare a mâinilor;
- întârzierea procesului de îmbătrânire a pielii;
- creșterea elasticității pielii;
- efect emolient și tonic asupra pielii.

MOD DE FOLOSIRE: Se aplică prin masare ușoară pe pielea curată, de câte ori este necesar.

ATENȚIONĂRI: A nu se lăsa la îndemâna și vederea copiilor mici. A se păstra bine închis, ferit de umiditate și căldură, la temperatura camerei. Valabil trei luni de la deschidere. Temperatura de depozitare: 5^o-25^o Celsius.



Dr.Mihaela Olaru

Fitoterapeut

Psihoterapeut

0752 152 616

